

# VILLA CAPUCINE

93 300 AUBERVILLIERS  
145 rue Hélène Cochenne

Maîtrise d'Ouvrage:  
SCCV Hélène Cochenne

Promotion:  
**VALOPTIM**  
5-7 Bd Edgar Quinet, 92700 Colombes

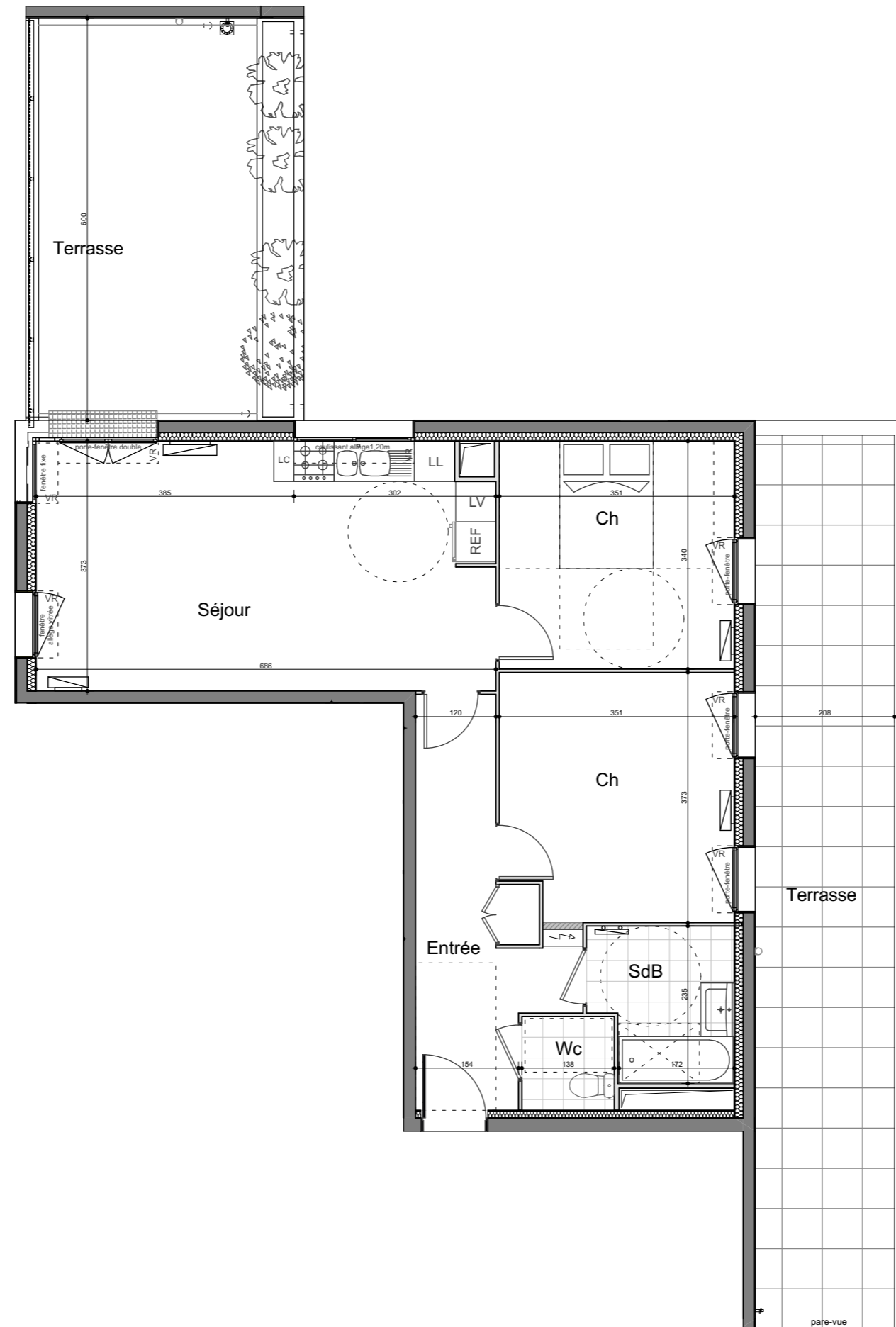


Commercialisation:  
**LE PARIS DE L'IMMOBILIER**  
5-7 Bd Edgar Quinet, 92700 Colombes

Appartement T3  
B-34  
Bâtiment B - 3ème Etage

## TABLEAU DES SURFACES

Séjour/Cuisine	25,20 m <sup>2</sup>
Chambre 1	11,92 m <sup>2</sup>
Chambre 2	12,69 m <sup>2</sup>
Salle de bain	4,69 m <sup>2</sup>
WC	1,93 m <sup>2</sup>
Entrée/Dégagement	9,78 m <sup>2</sup>
<b>SURFACE HABITABLE</b>	<b>66,21 m<sup>2</sup></b>
Terrasse Est	26,6 m <sup>2</sup>
Terrasse Ouest	19,6 m <sup>2</sup>



Ce plan peut subir des modifications pour des impératifs de construction, de commercialisation, d'administration ou d'amélioration. Les cotes, les surfaces et les positions des éléments d'équipement sont données sous réserve d'adaptations techniques et des tolérances de construction. Les retombées, soffites, faux-plafonds, canalisations, radiateurs ne sont pas systématiquement figurés. Les surfaces habitables sont conformes au décret du 23 mars 1997 (art. 4.1)

Légende:



Soffite (HSFP:2,20m.)

VR

Volet roulant

Pl.

Placard

LV Lave Vaisselle

Ref Réfrigérateur

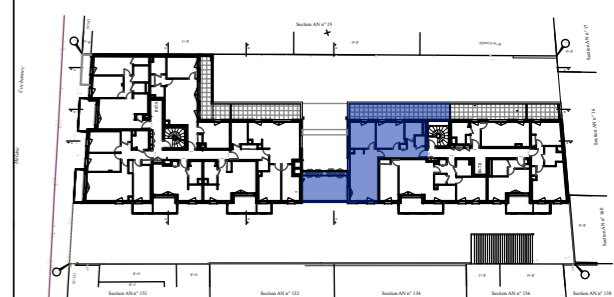
LL Lave linge



Tableau Electrique



Radiateur



Date: 08 juin 2021