

VILLA CAPUCINE

93 300 AUBERVILLIERS
145 rue Hélène Cochenne

Maîtrise d'Ouvrage:
SCCV Hélène Cochenne

Promotion:
VALOPTIM
5-7 Bd Edgar Quinet, 92700 Colombes

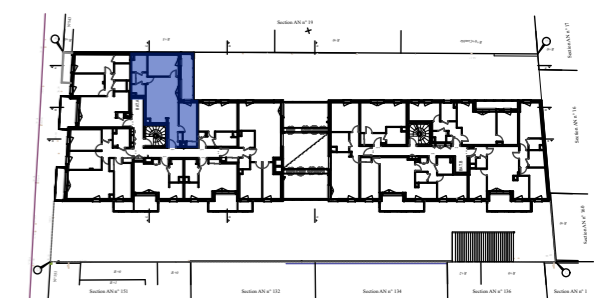


Commercialisation:
LE PARIS DE L'IMMOBILIER
5-7 Bd Edgar Quinet, 92700 Colombes

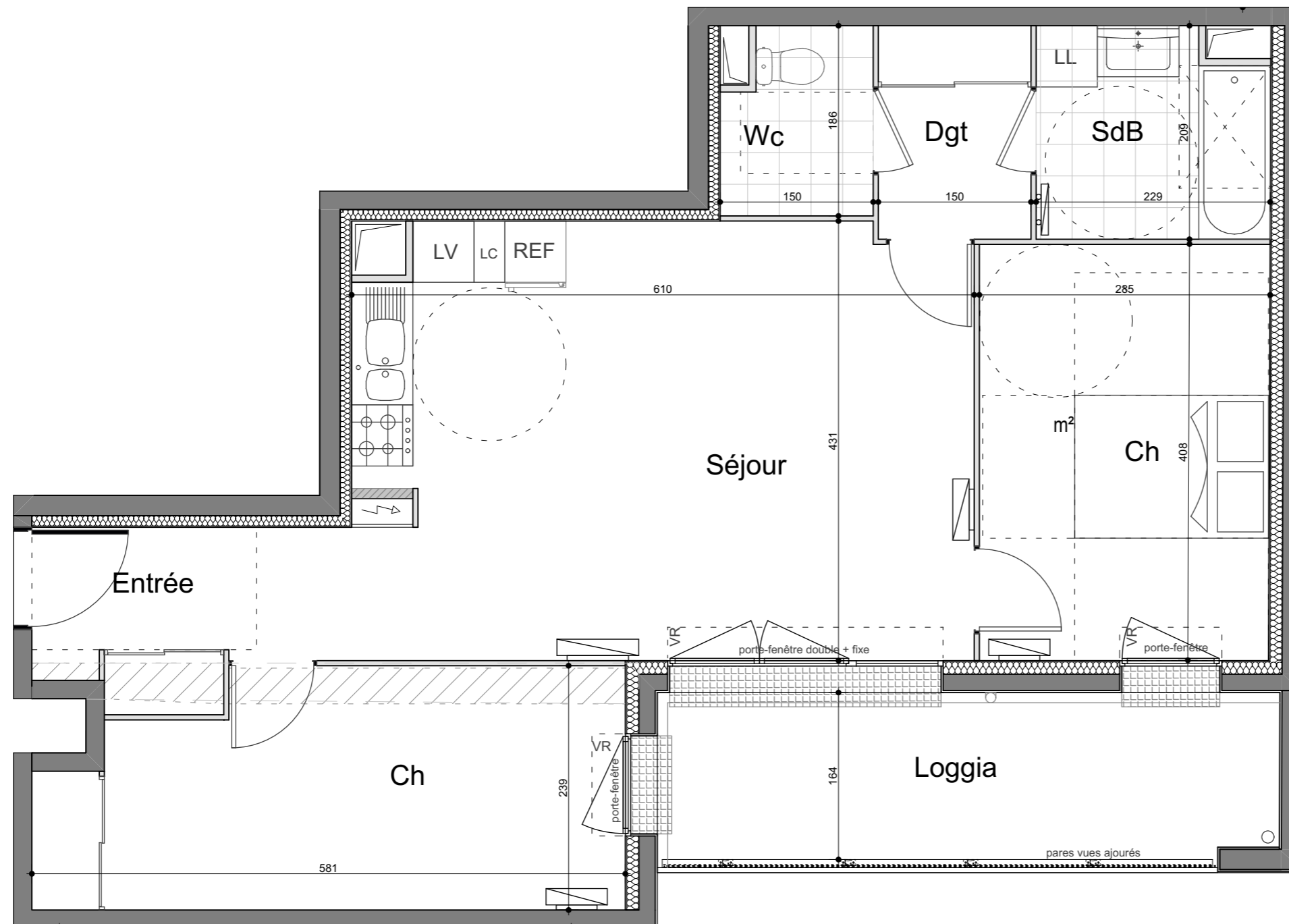
Appartement T3
A-26
Bâtiment A - 2ème Etage

TABLEAU DES SURFACES

Séjour / Cuisine	25,43 m ²
Chambre 1	11,58 m ²
Chambre 2	12,53 m ²
Salle de bain	4,53 m ²
WC	2,56 m ²
Entrée	4,83 m ²
Dégagement	3,13 m ²
SURFACE HABITABLE	64,75 m²
Loggia	9,5 m ²



Date: 08 juin 2021



Ce plan peut subir des modifications pour des impératifs de construction, de commercialisation, d'administration ou d'amélioration. Les cotes, les surfaces et les positions des éléments d'équipement sont données sous réserve d'adaptations techniques et des tolérances de construction. Les retombées, soffites, faux-plafonds, canalisations, radiateurs ne sont pas systématiquement figurés. Les surfaces habitables sont conformes au décret du 23 mars 1997 (art. 4.1)

Légende:

Soffite (HSFP:2,20m.)	LV Lave Vaisselle	Tableau Electrique
VR Volet roulant	Ref Réfrigérateur	Radiateur
Pl. Placard	LL Lave linge	