

VILLA CAPUCINE

93 300 AUBERVILLIERS
145 rue Hélène Cochenne

Maîtrise d'Ouvrage:
SCCV Hélène Cochenne

Promotion:
VALOPTIM
5-7 Bd Edgar Quinet, 92700 Colombes

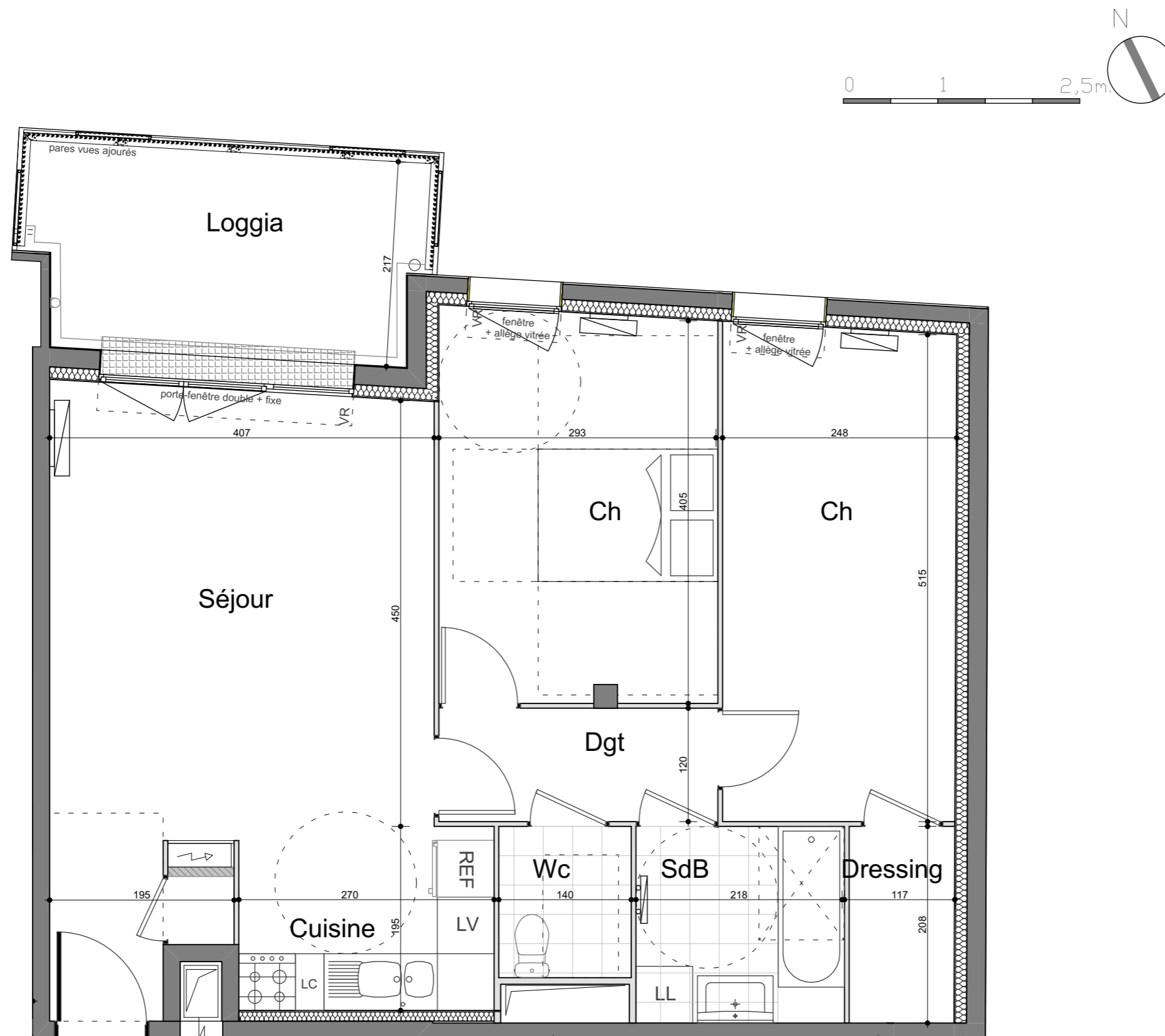
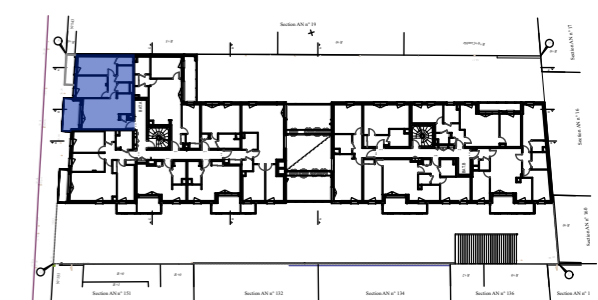


Commercialisation:
LE PARIS DE L'IMMOBILIER
5-7 Bd Edgar Quinet, 92700 Colombes

Appartement T3
A-25
Bâtiment A - 2ème Etage

TABLEAU DES SURFACES

Séjour/Cuisine	24,37 m ²
Chambre 1	12,05 m ²
Chambre 2	12,97 m ²
Salle de bain	4,57 m ²
WC	2,24 m ²
Entrée	2,90 m ²
Dégagement	3,51 m ²
Dressing	2,46 m ²
SURFACE HABITABLE	65,07 m²
Loggia	8,3 m ²



Ce plan peut subir des modifications pour des impératifs de construction, de commercialisation, d'administration ou d'amélioration. Les cotes, les surfaces et les positions des éléments d'équipement sont données sous réserve d'adaptations techniques et des tolérances de construction. Les retombées, soffites, faux-plafonds, canalisations, radiateurs ne sont pas systématiquement figurés. Les surfaces habitables sont conformes au décret du 23 mars 1997 (art. 4.1)

Légende:

	Soffite (HSFP:2,20m.)		L.V. Lave Vaisselle		Tableau Electrique
	Volet roulant		Ref Réfrigérateur		Radiateur
	Placard		LL Lave linge		

Date: 08 juin 2021