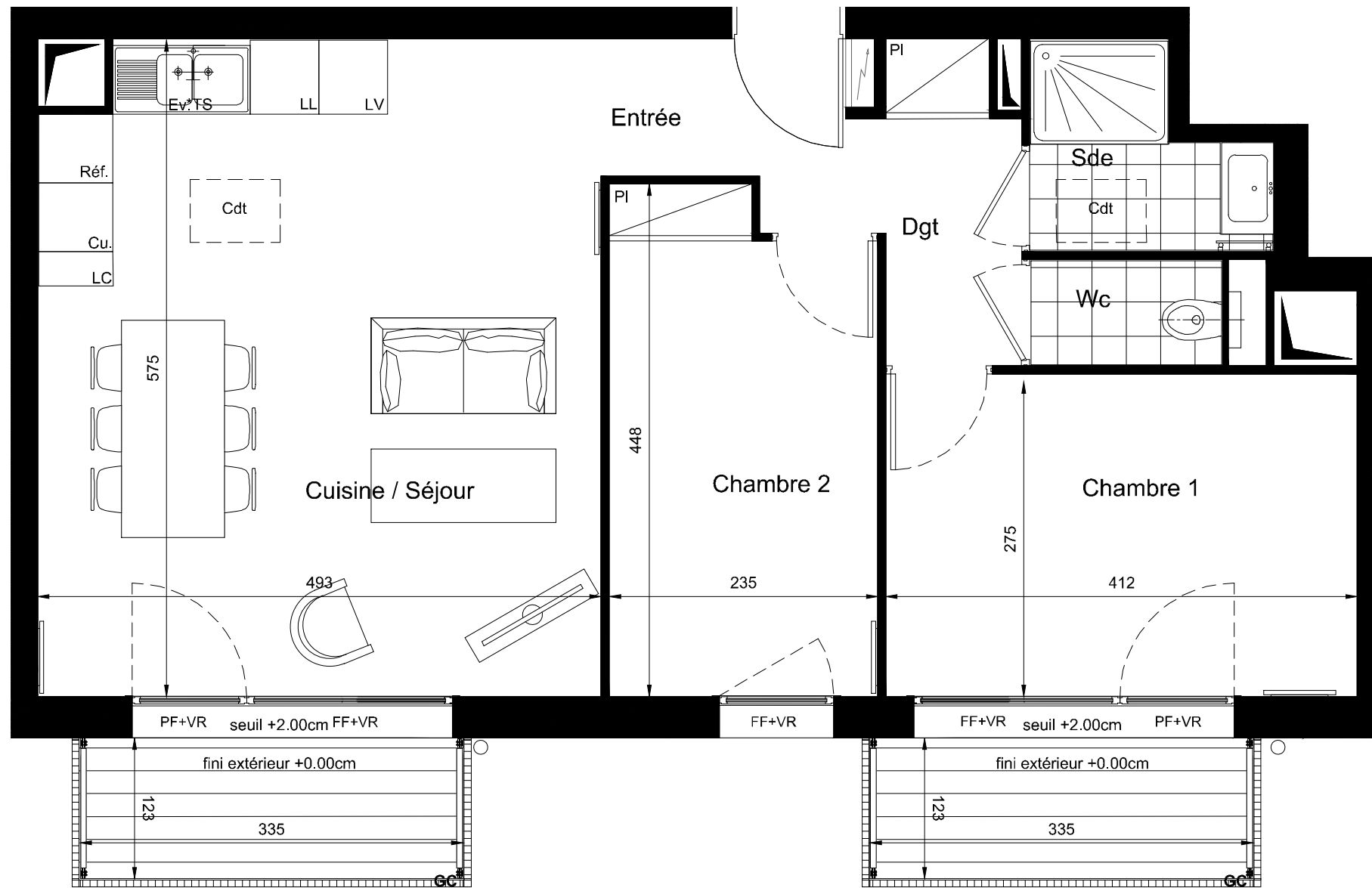


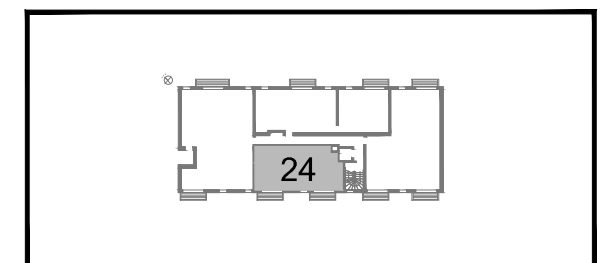
LES JARDINS DE LA CANOPIÉE

10 logements
24 rue Jean Duplessis
78 150 Le Chesnay

Logement n°24
3 pièces
2ème étage



SURFACES HABITABLES	
Entrée	3,25 m ²
Séjour / Cuisine	28,25 m ²
Dégagement	3,25 m ²
Salle d'eau	3,15 m ²
WC	1,65 m ²
Chambre 1	12,20 m ²
Chambre 2	10,15 m ²
TOTAL HABITABLE	61.90 m²
Balcons	9,40 m ²
TOTALE SURFACE PRIVATIVE	71.30 m²



Légende

Emplacement des équipements de la cuisine:

Ev.	Evier	Cu.	Cuisson
LL	Lave-linge	Réf.	Réfrigérateur
LV	Lave-vaisselle	TS	Tri sélectif
*	Implantation sous l'évier	LC	Linéaire complémentaire

	Corps de chauffe mural	GC	Garde-corps
	Sèche-serviette	PF	Porte fenêtre
	Robinet de puisage	FE	Fenêtre
	Châssis de toit	FF	Fenêtre fixe
	Faux plafond ou soffite	VR	Volet roulant
		PI	Placard
		○	Eaux pluviales

Hauteur sous plafond des pièces principales sauf mention particulière : 2.50 m

"Des modifications sont susceptibles d'être apportées à ce plan en fonction des nécessités techniques de la réalisation, tant en ce qui concerne les dimensions libre, que l'équipement. Les surfaces, les hauteurs de seuils ou allèges indiquées sont approximatives. Les retombées, soffites, faux-plafonds, trappes de visite ainsi que l'emplacement des descentes d'eaux pluviales, des équipements électriques, des équipements sanitaires, de cuisine et de mobilier ne sont pas tous figurés ou le sont à titre indicatif. Le nombre, la taille et l'emplacement des corps de chauffe sont donnés à titre indicatif et seront précisés après l'étude thermique."