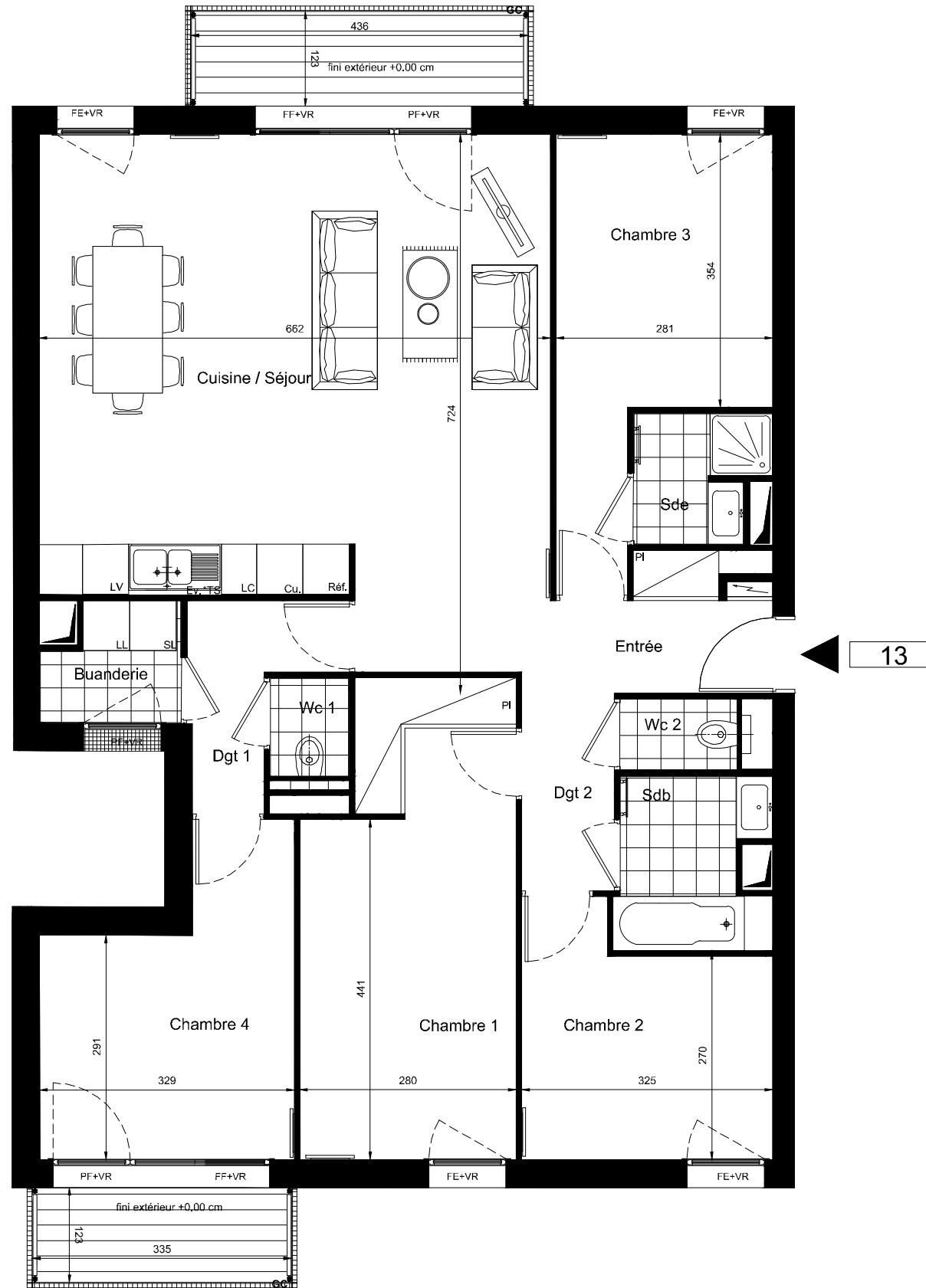


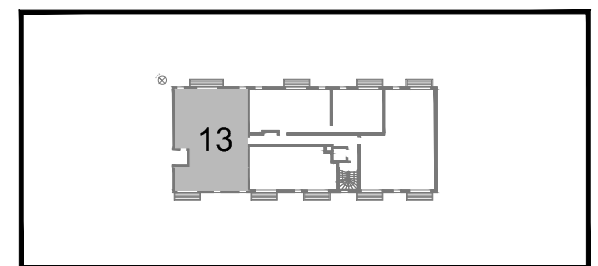
LES JARDINS DE LA CANOPÉE

10 logements
24 rue Jean Duplessis
78 150 Le Chesnay

Logement n°13
5 pièces
1er étage



SURFACES HABITABLES		
Entrée	6,60	m²
Séjour / Cuisine	39,60	m²
Salle de bain	4,20	m²
Salle d'eau	2,70	m²
WC 1	1,30	m²
WC 2	1,40	m²
Dégagement 1	3,70	m²
Dégagement 2	3,05	m²
Buanderie	2,55	m²
Chambre 1	16,12	m²
Chambre 2	9,40	m²
Chambre 3	12,15	m²
Chambre 4	11,55	m²
TOTAL HABITABLE	114,32	m²
Balcons	11,05	m²
TOTAL SURFACE PRIVATIVE	125,37	m²



Légende

- Emplacement des équipements de la cuisine:
- | | |
|-----------------------------|----------------------------|
| Ev. Evier | Cu. Cuisson |
| LL Lave-linge | Réf. Réfrigérateur |
| LV Lave-vaisselle | TS Tri sélectif |
| * Implantation sous l'évier | LC Linéaire complémentaire |
-
- | | |
|-------------------------|------------------|
| Corps de chauffe mural | GC Garde-corps |
| Sèche-serviette | PF Porte fenêtre |
| Robinet de puisage | FE Fenêtre |
| Châssis de toit | FF Fenêtre fixe |
| Faux plafond ou soffite | VR Volet roulant |
| | PI Placard |
| | ○ Eaux pluviales |

Hauteur sous plafond des pièces principales sauf mention particulière : 2.50 m

"Des modifications sont susceptibles d'être apportées à ce plan en fonction des nécessités techniques de la réalisation, tant en ce qui concerne les dimensions libre, que l'équipement. Les surfaces, les hauteurs de seuils ou allèges indiquées sont approximatives. Les retombées, soffites, faux-plafonds, trappes de visite ainsi que l'emplacement des descentes d'eaux pluviales, des équipements électriques, des équipements sanitaires, de cuisine et de mobilier ne sont pas tous figurés ou le sont à titre indicatif. Le nombre, la taille et l'emplacement des corps de chauffe sont donnés à titre indicatif et seront précisés après l'étude thermique."

Echelle 0 0,75 1,5m Date 11/03/2021 Indice : 03