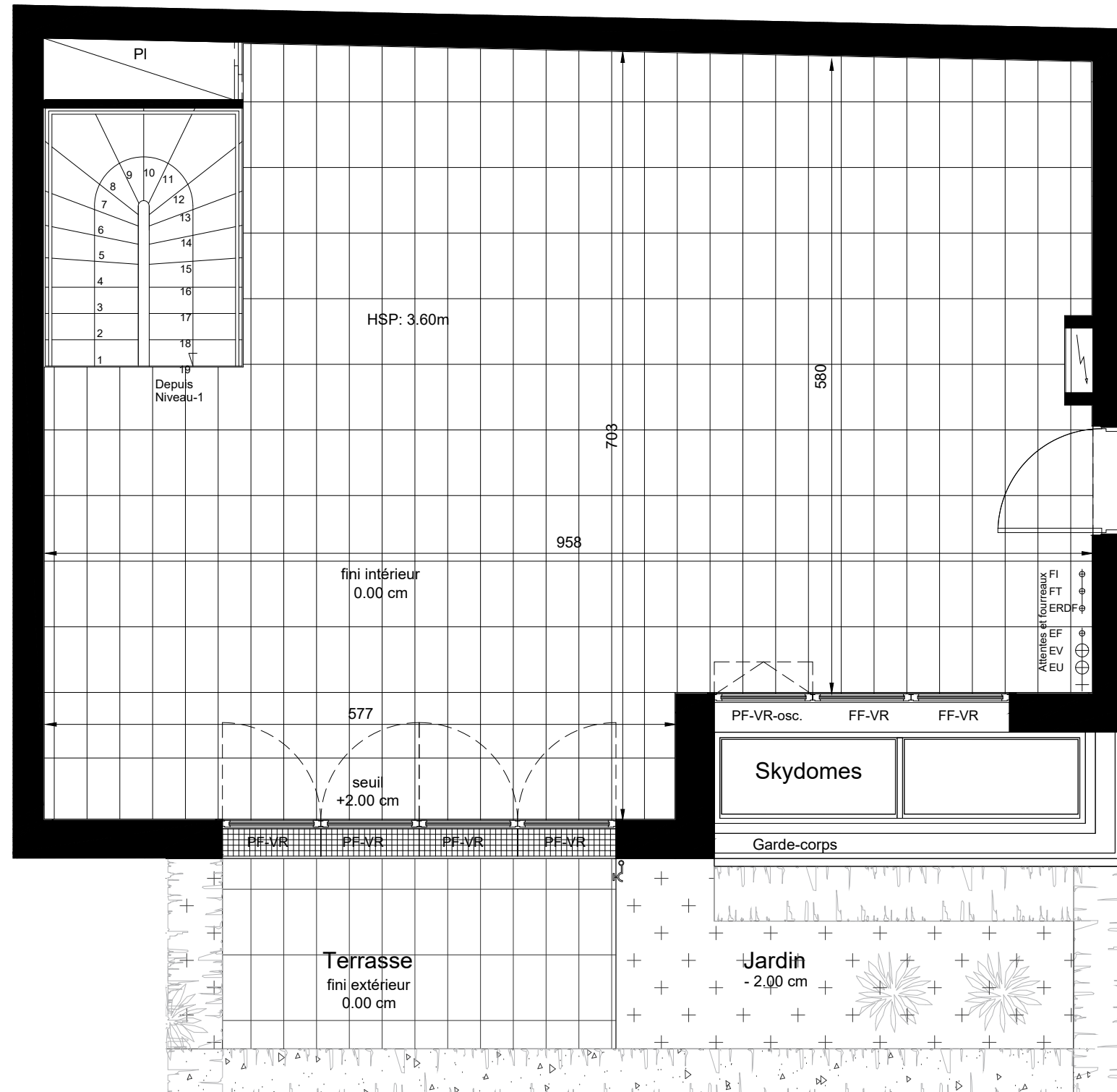


RÉSIDENCE SORITA

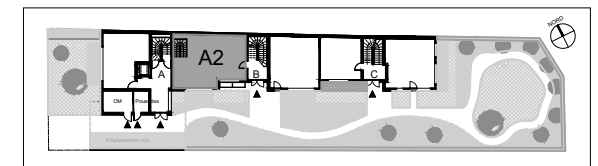
4 ateliers
47 rue de Vincennes
93 100 MONTREUIL

HALL B
Atelier n°2 - duplex
RDC

A2
RDC



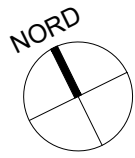
SURFACES UTILES		
R-1-surface utile	79,05	m ²
RDC-surface utiles	58,85	m ²
ATELIER TOTAL SURFACE UTILE	137,90	m²
RDC-Terrasse	6,25	m ²
RDC-Jardin	16,25	m ²
ATELIER TOTAL SURFACE PRIVATIVE	160,40	m²



Légende

Emplacement es équipements de la cuisine:

Ev.	Evier	Cu.	Cuisson
LL	Lave-linge	Réf.	Réfrigérateur
LV	Lave-vaisselle	TS	Tri sélectif
*	Implantation sous l'évier	LC	Linéaire complémentaire
AV	Allège vitrée	TE	Tableau électrique
VR	Volet roulant	GC	Garde-corps
	Faux-plafond	PF	Porte fenêtre
	Corps de chauffe mural	FE	Fenêtre
	Sèche-serviette	FF	Fenêtre fixe
	Robinet de puisage	VR	Volet roulant
		VP	Volet pliant
		PI	Placard

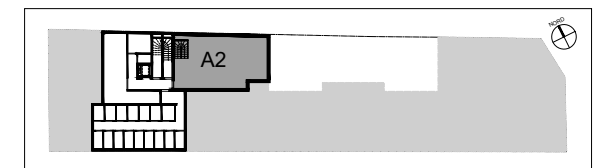
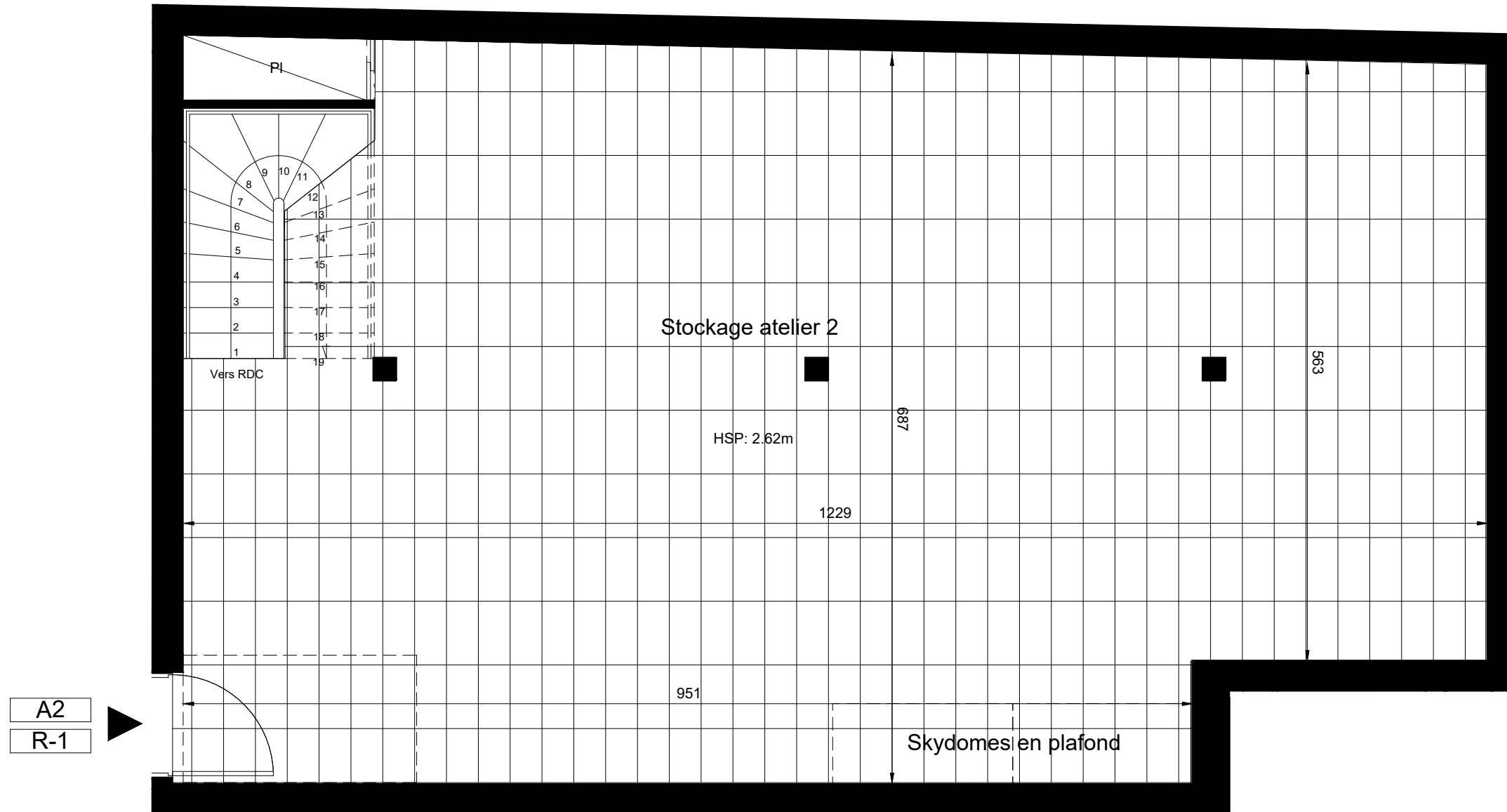


RÉSIDENCE SORITA

4 ateliers
47 rue de Vincennes
93 100 MONTREUIL

HALL B
Atelier n°2 - duplex
sous-sol

SURFACES UTILES		
R-1-surface utile	79,05	m ²
RDC-surface utiles	58,85	m ²
ATELIER TOTAL SURFACE UTILE	137,90	m²
RDC-Terrasse	6,25	m ²
RDC-Jardin	16,25	m ²
ATELIER TOTAL SURFACE PRIVATIVE	160,40	m²



Légende

Emplacement es équipements de la cuisine:

Ev. Evier	Cu. Cuisson
LL Lave-linge	Réf. Réfrigérateur
LV Lave-vaisselle	TS Tri sélectif
* Implantation sous l'évier	LC Linéaire complémentaire
AV Allège vitrée	TE Tableau électrique
VR Volet roulant	GC Garde-corps
Faux-plafond	PF Porte fenêtre
Corps de chauffe mural	FE Fenêtre
Sèche-serviette	FF Fenêtre fixe
Robinet de puisage	VR Volet roulant
	VP Volet pliant
	PI Placard



"Des modifications sont susceptibles d'être apportées à ce plan en fonction des nécessités techniques de la réalisation, tant en ce qui concerne les dimensions libre, que l'équipement. Les surfaces, les hauteurs de seuils ou allèges indiquées sont approximatives. Les retombées, soffites, faux-plafonds, trappes de visite ainsi que l'emplacement des descentes d'eaux pluviales, des équipements sanitaires, de cuisine et de mobilier ne sont pas tous figurés ou le sont à titre indicatif. Le nombre, la taille et l'emplacement des corps de chauffe sont donnés à titre indicatif et seront précisés après l'étude thermique."