



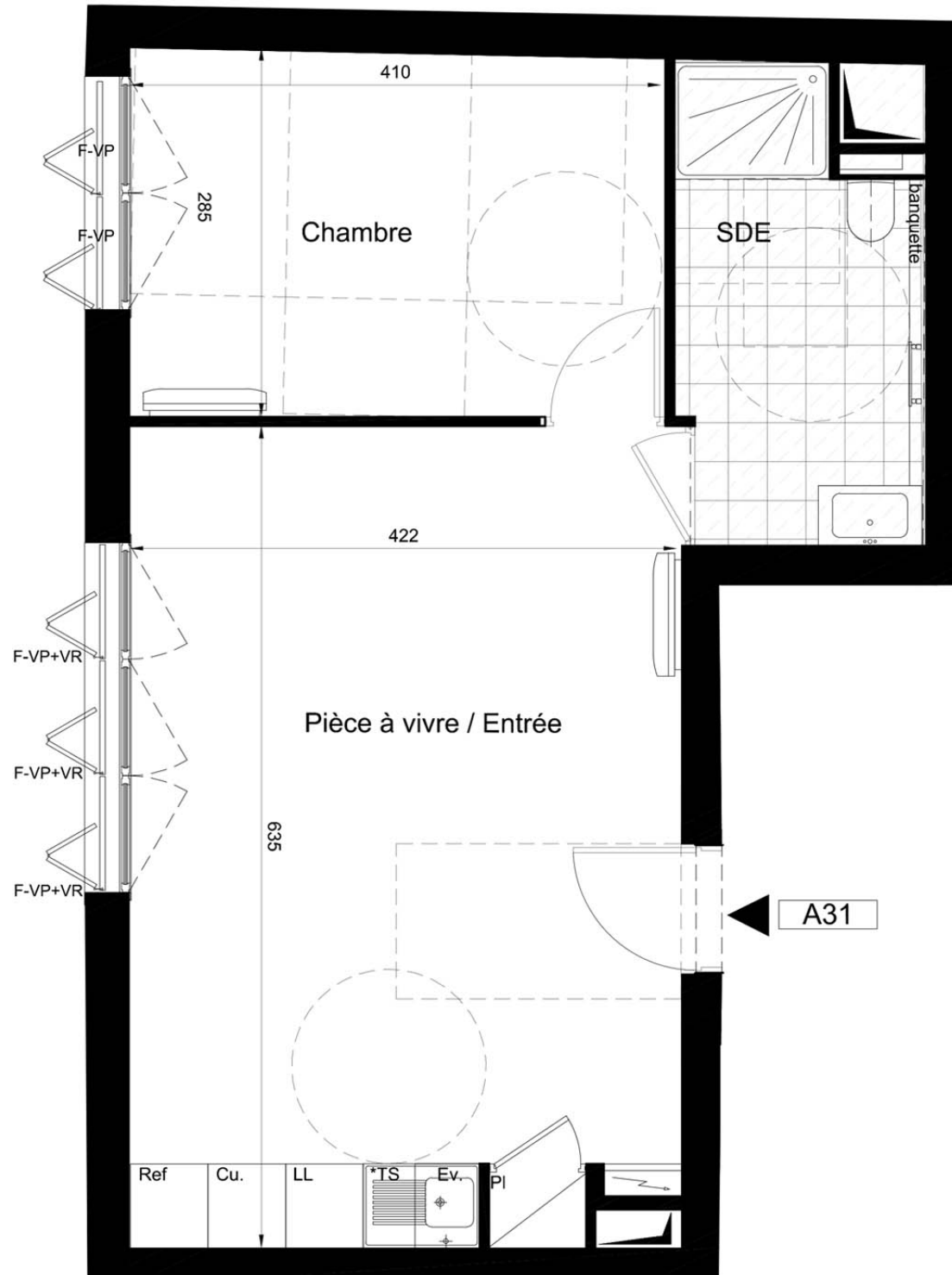
VALOPTIM



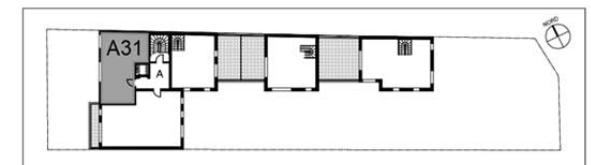
RÉSIDENCE SORITA

16 logements
47 rue de Vincennes
93 100 MONTREUIL

HALL A
Logement n°A31
2 pièces au 3ème étage



SURFACES HABITABLES	
Pièce à vivre / Entrée	26,55 m ²
Chambre	11,60 m ²
Salle d'eau	6,55 m ²
TOTAL HABITABLE	44.70 m²



Légende

- Emplacement es équipements de la cuisine:
- | | |
|-----------------------------|----------------------------|
| Ev. Evier | Cu. Cuisson |
| LL Lave-linge | Réf. Réfrigérateur |
| LV Lave-vaisselle | TS Tri sélectif |
| * Implantation sous l'évier | LC Linéaire complémentaire |
| AV Allège vitrée | TE Tableau électrique |
| VR Volet roulant | GC Garde-corps |
| | PF Porte fenêtre |
| | FE Fenêtre |
| | FF Fenêtre fixe |
| | VR Volet roulant |
| | VP Volet pliant |
| | PI Placard |
- Faux-plafond
 Corps de chauffe mural
 Sèche-serviette
 Robinet de puisage



"Des modifications sont susceptibles d'être apportées à ce plan en fonction des nécessités techniques de la réalisation, tant en ce qui concerne les dimensions libre, que l'équipement. Les surfaces, les hauteurs de seuils ou allèges indiquées sont approximatives. Les retombées, soffites, faux-plafonds, trappes de visite ainsi que l'emplacement des descentes d'eaux pluviales, des équipements sanitaires, de cuisine et de mobilier ne sont pas tous figurés ou le sont à titre indicatif. Le nombre, la taille et l'emplacement des corps de chauffe sont donnés à titre indicatif et seront précisés après l'étude thermique."



VALOPTIM



RÉSIDENCE SORITA

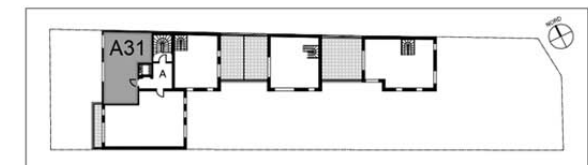
16 logements
47 rue de Vincennes
93 100 MONTREUIL

HALL A
Logement n°A31
2 pièces au 3ème étage



SURFACES HABITABLES

Pièce à vivre / Entrée	26,55	m ²
Chambre	11,60	m ²
Salle d'eau	6,55	m ²
TOTAL HABITABLE	44.70	m²



"Des modifications sont susceptibles d'être apportées à ce plan en fonction des nécessités techniques de la réalisation, tant en ce qui concerne les dimensions libre, que l'équipement. Les surfaces, les hauteurs de seuils ou allèges indiquées sont approximatives. Les retombées, soffites, faux-plafonds, trappes de visite ainsi que l'emplacement des descentes d'eaux pluviales, des équipements sanitaires, de cuisine et de mobilier ne sont pas tous figurés ou le sont à titre indicatif. Le nombre, la taille et l'emplacement des corps de chauffe sont donnés à titre indicatif et seront précisés après l'étude thermique."

