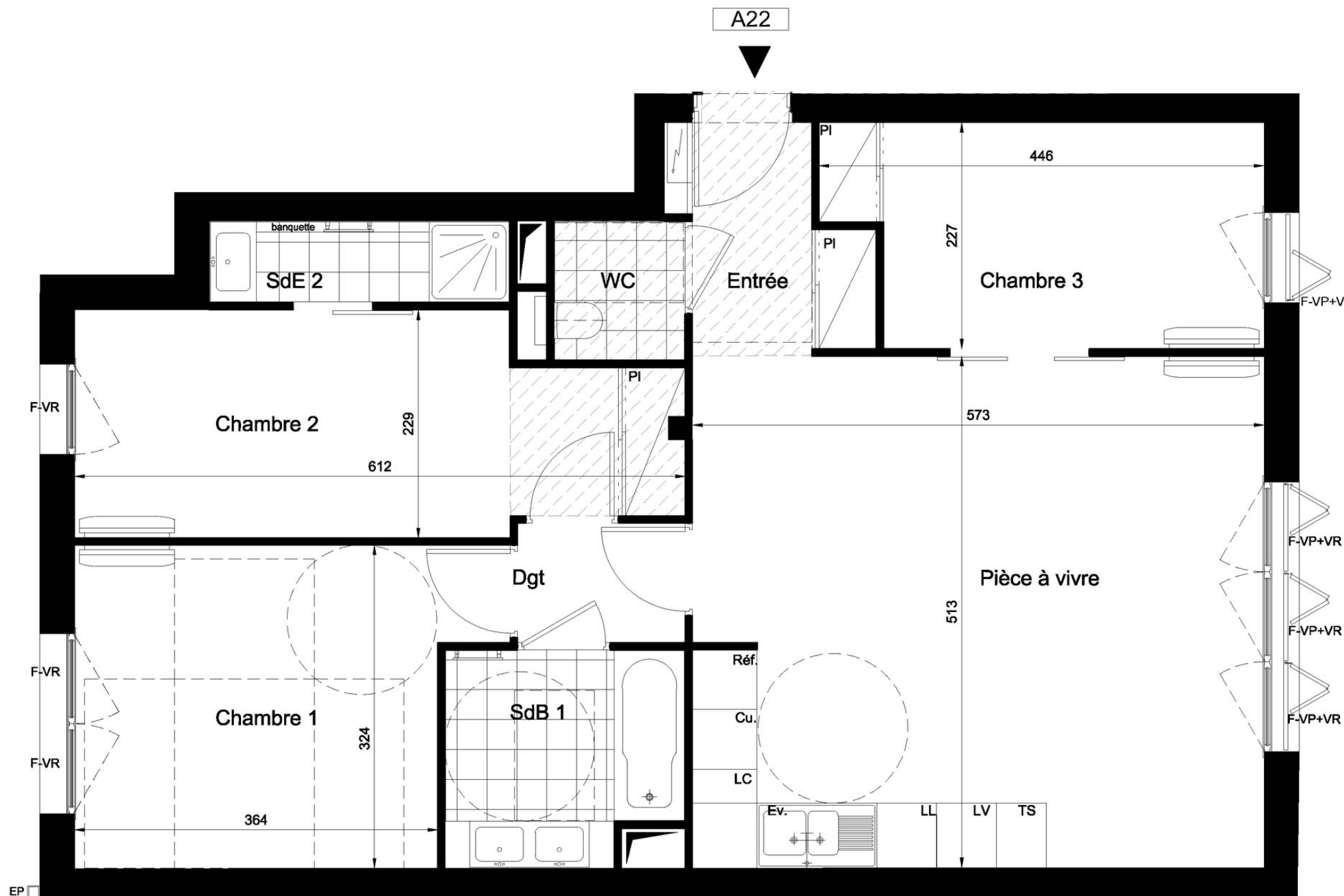


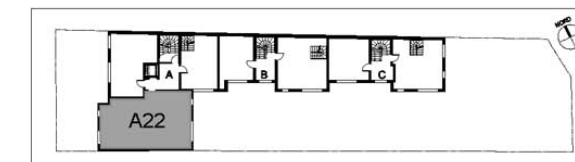
RÉSIDENCE SORITA

16 logements  
47 rue de Vincennes  
93 100 MONTREUIL

HALL A  
Logement n°A22  
4 pièces au 2ème étage



SURFACES HABITABLES		
Entrée	3,70	m²
Pièce à vivre	29,35	m²
WC	1,85	m²
Dégagement	2,00	m²
Salle de bain 1	4,95	m²
Salle de bain 2	2,45	m²
Chambre 1	12,50	m²
Chambre 2	12,55	m²
Chambre 3	9,30	m²
<b>TOTAL HABITABLE</b>	<b>78.65</b>	<b>m²</b>



Légende

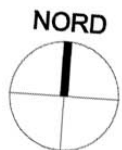
Emplacement es équipements de la cuisine:

Ev. Evier	Cu. Cuisson
LL Lave-linge	Réf. Réfrigérateur
LV Lave-vaisselle	TS Tri sélectif
* Implantation sous l'évier	LC Linéaire complémentaire
AV Allège vitrée	TE Tableau électrique
VR Volet roulant	GC Garde-corps
Faux-plafond	PF Porte fenêtre
Corps de chauffe mural	FE Fenêtre
Sèche-serviette	FF Fenêtre fixe
Robinet de puisage	VR Volet roulant
	VP Volet pliant
	PI Placard



"Des modifications sont susceptibles d'être apportées à ce plan en fonction des nécessités techniques de la réalisation, tant en ce qui concerne les dimensions libre, que l'équipement. Les surfaces, les hauteurs de seuils ou allèges indiquées sont approximatives. Les retombées, soffites, faux-plafonds, trappes de visite ainsi que l'emplacement des descentes d'eaux pluviales, des équipements sanitaires, de cuisine et de mobilier ne sont pas tous figurés ou le sont à titre indicatif. Le nombre, la taille et l'emplacement des corps de chauffe sont donnés à titre indicatif et seront précisés après l'étude thermique."





VALOPTIM



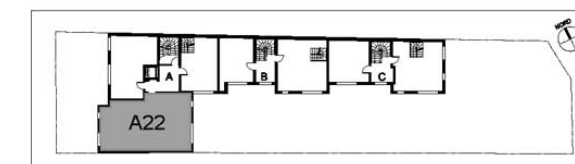
RÉSIDENCE SORITA

16 logements  
47 rue de Vincennes  
93 100 MONTREUIL

HALL A  
Logement n°A22  
4 pièces au 2ème étage



SURFACES HABITABLES		
Entrée	3,70	m <sup>2</sup>
Pièce à vivre	29,35	m <sup>2</sup>
WC	1,85	m <sup>2</sup>
Dégagement	2,00	m <sup>2</sup>
Salle de bain 1	4,95	m <sup>2</sup>
Salle de bain 2	2,45	m <sup>2</sup>
Chambre 1	12,50	m <sup>2</sup>
Chambre 2	12,55	m <sup>2</sup>
Chambre 3	9,30	m <sup>2</sup>
<b>TOTAL HABITABLE</b>	<b>78.65</b>	<b>m<sup>2</sup></b>



"Des modifications sont susceptibles d'être apportées à ce plan en fonction des nécessités techniques de la réalisation, tant en ce qui concerne les dimensions libre, que l'équipement. Les surfaces, les hauteurs de seuils ou allèges indiquées sont approximatives. Les retombées, soffites, faux-plafonds, trappes de visite ainsi que l'emplacement des descentes d'eaux pluviales, des équipements sanitaires, de cuisine et de mobilier ne sont pas tous figurés ou le sont à titre indicatif. Le nombre, la taille et l'emplacement des corps de chauffe sont donnés à titre indicatif et seront précisés après l'étude thermique."

