



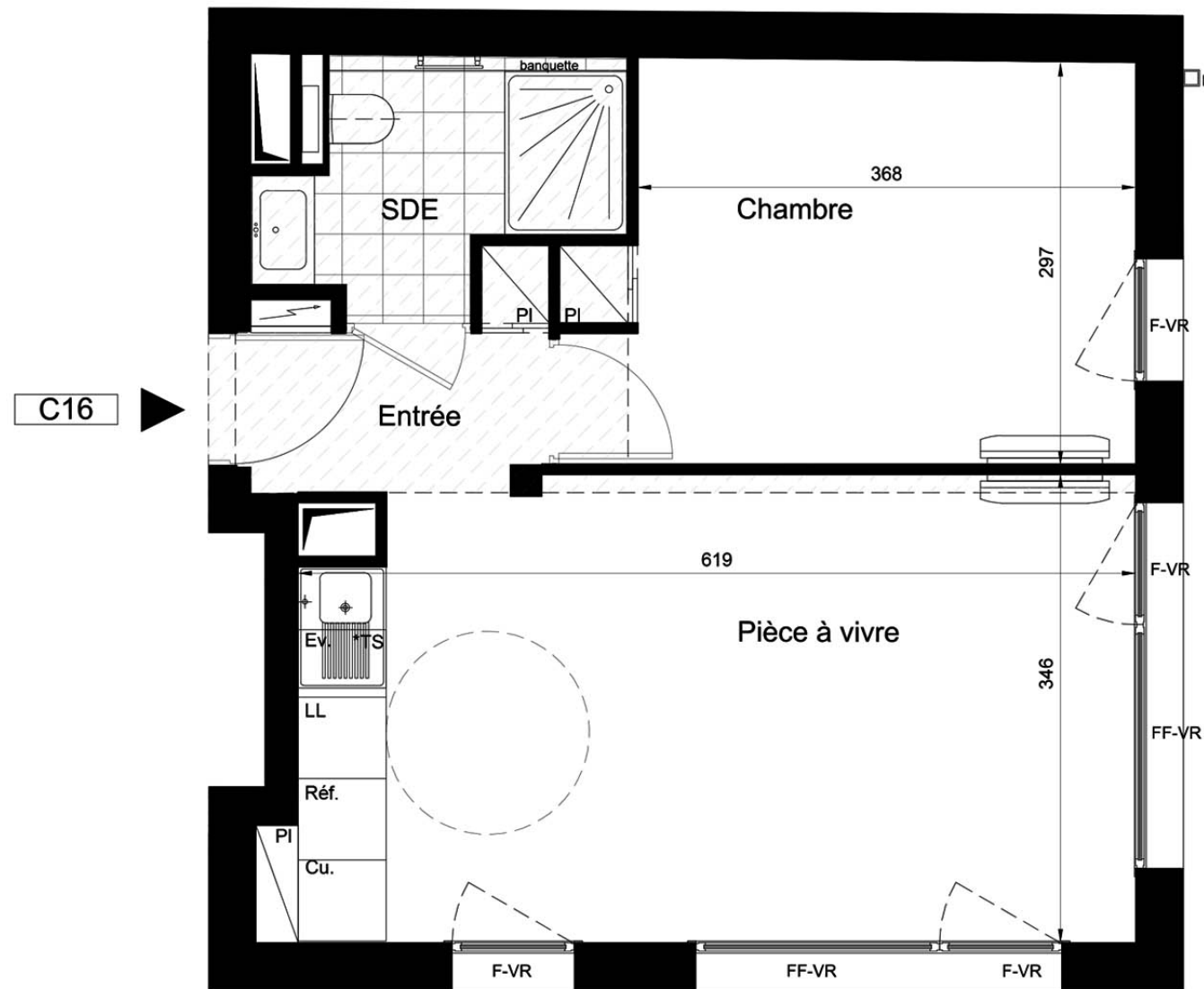
VALOPTIM



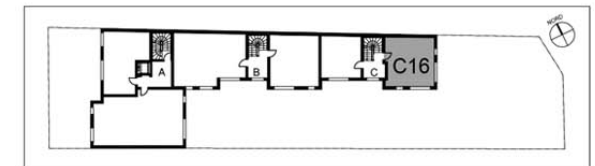
RÉSIDENCE SORITA

16 logements
47 rue de Vincennes
93 100 MONTREUIL

HALL C
Logement n°C16
2 pièces au 1er étage



SURFACES HABITABLES		
Entrée	3,00	m ²
Pièce à vivre	21,10	m ²
Chambre	11,90	m ²
Salle d'eau	4,05	m ²
TOTAL HABITABLE	40.05	m²



Légende

Emplacement es équipements de la cuisine:

Ev.	Evier	Cu.	Cuisson
LL	Lave-linge	Réf.	Réfrigérateur
LV	Lave-vaisselle	TS	Tri sélectif
+	Implantation sous l'évier	LC	Linéaire complémentaire
AV	Allège vitrée	TE	Tableau électrique
VR	Volet roulant	GC	Garde-corps
		PF	Porte fenêtre
		FE	Fenêtre
		FF	Fenêtre fixe
		VR	Volet roulant
		VP	Volet pliant
		PI	Piocard

	Faux-plafond
	Corps de chauffe mural
	Sèche-serviette
	Robinet de puisage



"Des modifications sont susceptibles d'être apportées à ce plan en fonction des nécessités techniques de la réalisation, tant en ce qui concerne les dimensions libre, que l'équipement. Les surfaces, les hauteurs de seuils ou allèges indiquées sont approximatives. Les retombées, soffites, faux-plafonds, trappes de visite ainsi que l'emplacement des descentes d'eaux pluviales, des équipements sanitaires, de cuisine et de mobilier ne sont pas tous figurés ou le sont à titre indicatif. Le nombre, la taille et l'emplacement des corps de chauffe sont donnés à titre indicatif et seront précisés après l'étude thermique."



VALOPTIM



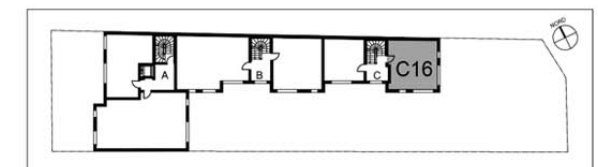
RÉSIDENCE SORITA

16 logements
47 rue de Vincennes
93 100 MONTREUIL

HALL C
Logement n°C16
2 pièces au 1er étage

SURFACES HABITABLES

Entrée	3,00	m ²
Pièce à vivre	21,10	m ²
Chambre	11,90	m ²
Salle d'eau	4,05	m ²
TOTAL HABITABLE	40,05	m²



"Des modifications sont susceptibles d'être apportées à ce plan en fonction des nécessités techniques de la réalisation, tant en ce qui concerne les dimensions libre, que l'équipement. Les surfaces, les hauteurs de seuils ou allèges indiquées sont approximatives. Les retombées, soffites, faux-plafonds, trappes de visite ainsi que l'emplacement des descentes d'eaux pluviales, des équipements sanitaires, de cuisine et de mobilier ne sont pas tous figurés ou le sont à titre indicatif. Le nombre, la taille et l'emplacement des corps de chauffe sont donnés à titre indicatif et seront précisés après l'étude thermique."



Date
09/05/2019

Indice : 0