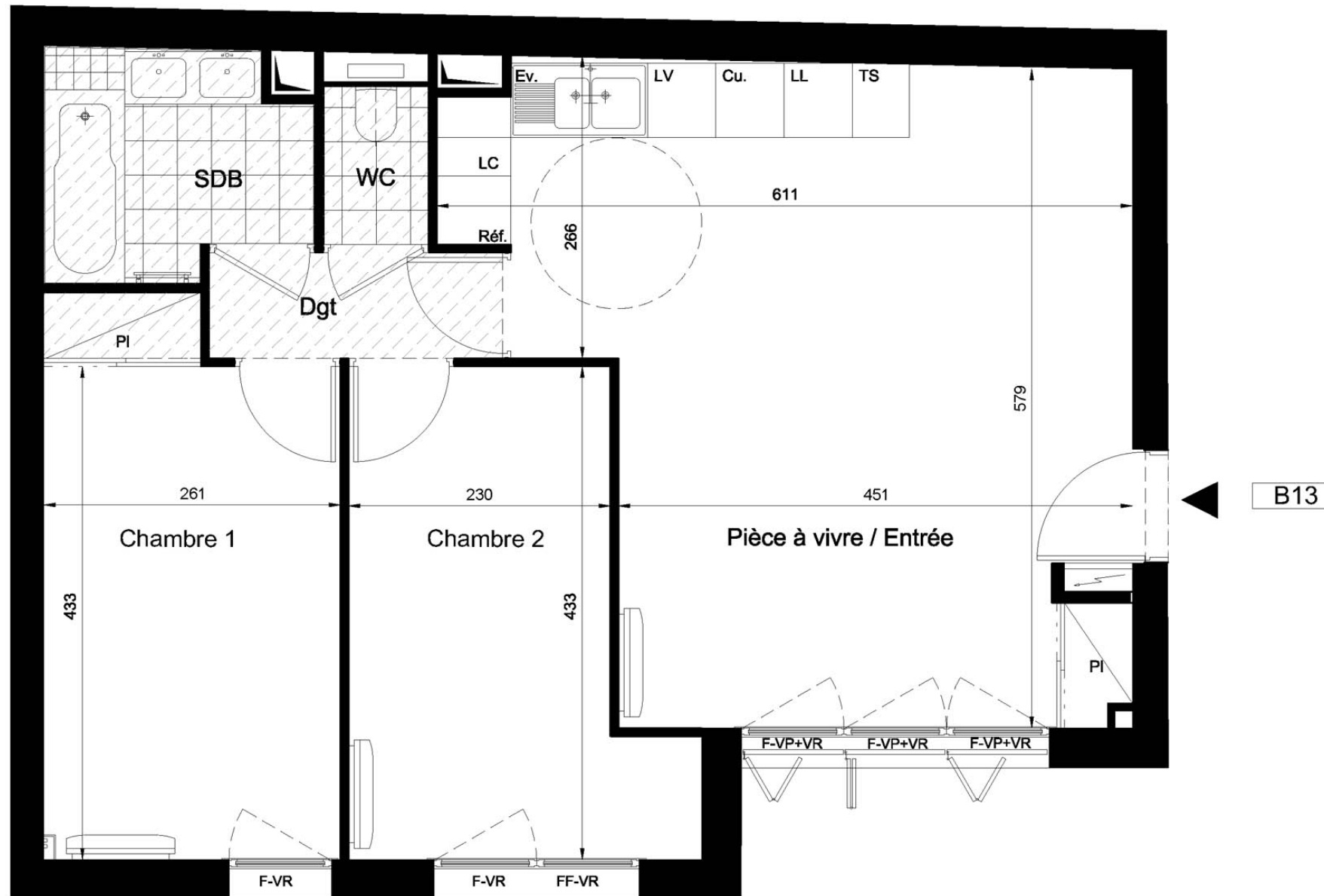




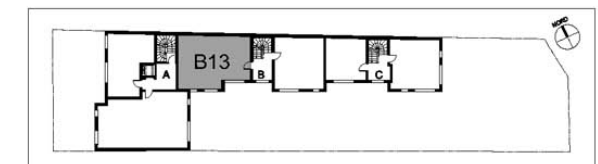
RÉSIDENCE SORITA

16 logements  
47 rue de Vincennes  
93 100 MONTREUIL

HALL B  
Logement n°B13  
3 pièces au 1er étage



SURFACES HABITABLES	
Pièce à vivre / Entrée	29,55 m²
Salle de Bain	4,35 m²
WC	1,30 m²
Dégagement	2,40 m²
Chambre 1	12,15 m²
Chambre 2	10,80 m²
<b>TOTAL HABITABLE</b>	<b>60.55 m²</b>



Légende

Emplacement es équipements de la cuisine:

Ev.	Evier	Cu.	Cuisson
LL	Lave-linge	Réf.	Réfrigérateur
LV	Lave-vaisselle	TS	Tri sélectif
*	Implantation sous l'évier	LC	Linéaire complémentaire
AV	Allège vitrée	TE	Tableau électrique
VR	Volet roulant	GC	Garde-corps
	Faux-plafond	PF	Porte fenêtre
	Corps de chauffe mural	FE	Fenêtre
	Sèche-serviette	FF	Fenêtre fixe
	Robinet de puisage	VR	Volet roulant
		VP	Volet pliant
		PI	Placard

"Des modifications sont susceptibles d'être apportées à ce plan en fonction des nécessités techniques de la réalisation, tant en ce qui concerne les dimensions libre, que l'équipement. Les surfaces, les hauteurs de seuils ou allèges indiquées sont approximatives. Les retombées, soffites, faux-plafonds, trappes de visite ainsi que l'emplacement des descentes d'eaux pluviales, des équipements sanitaires, de cuisine et de mobilier ne sont pas tous figurés ou le sont à titre indicatif. Le nombre, la taille et l'emplacement des corps de chauffe sont donnés à titre indicatif et seront précisés après l'étude thermique."





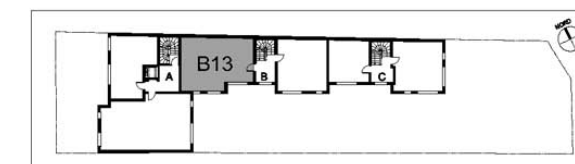
RÉSIDENCE SORITA

16 logements  
47 rue de Vincennes  
93 100 MONTREUIL

HALL B  
Logement n°B13  
3 pièces au 1er étage



SURFACES HABITABLES		
Pièce à vivre / Entrée	29,55	m²
Salle de Bain	4,35	m²
WC	1,30	m²
Dégagement	2,40	m²
Chambre 1	12,15	m²
Chambre 2	10,80	m²
<b>TOTAL HABITABLE</b>	<b>60.55</b>	<b>m²</b>



"Des modifications sont susceptibles d'être apportées à ce plan en fonction des nécessités techniques de la réalisation, tant en ce qui concerne les dimensions libre, que l'équipement. Les surfaces, les hauteurs de seuils ou allèges indiquées sont approximatives. Les retombées, soffites, faux-plafonds, trappes de visite ainsi que l'emplacement des descentes d'eaux pluviales, des équipements sanitaires, de cuisine et de mobilier ne sont pas tous figurés ou le sont à titre indicatif. Le nombre, la taille et l'emplacement des corps de chauffe sont donnés à titre indicatif et seront précisés après l'étude thermique."

