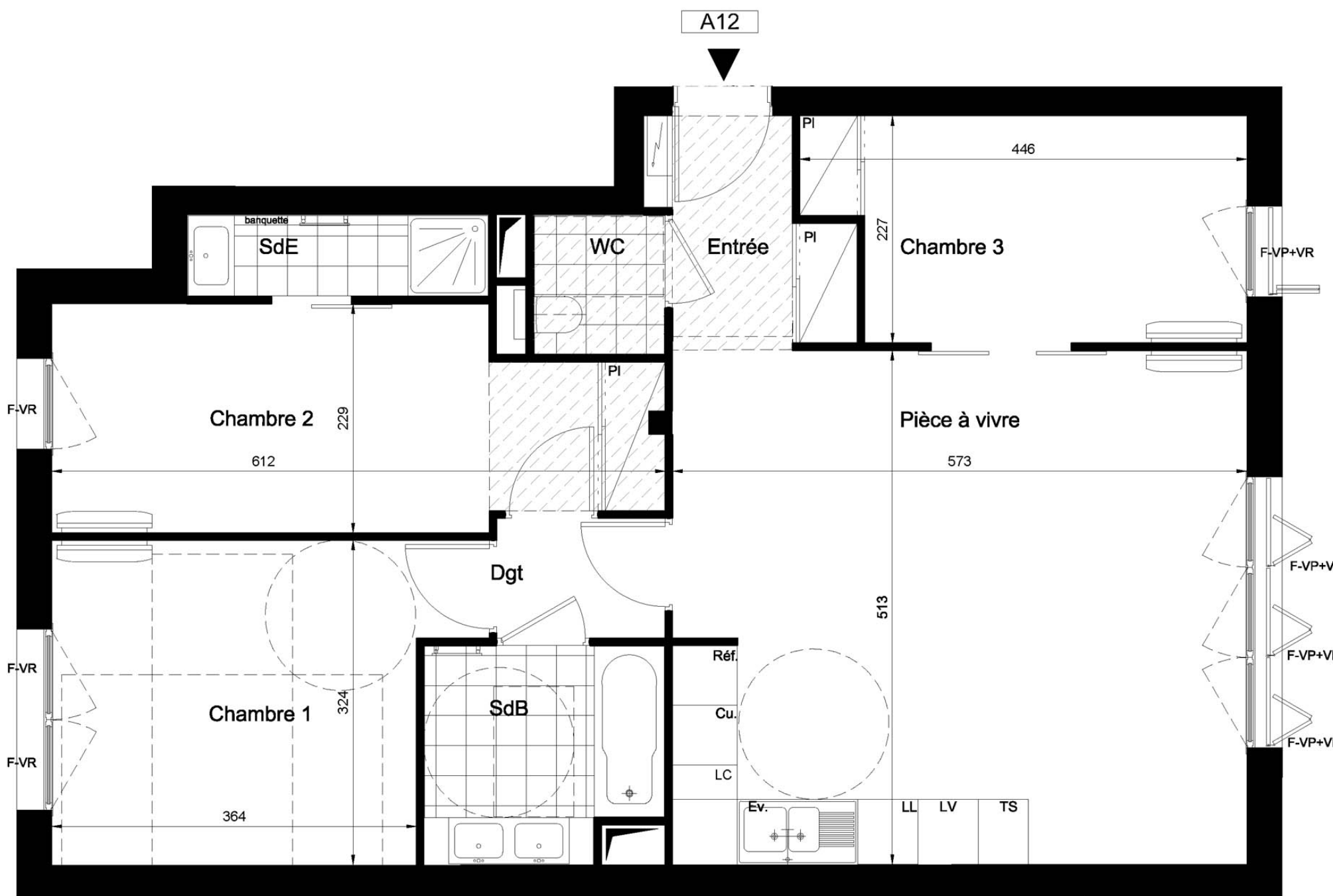


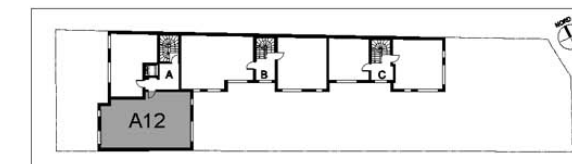
RÉSIDENCE SORITA

16 logements
47 rue de Vincennes
93 100 MONTREUIL

HALL A
Logement n°A12
4 pièces au 1er étage



SURFACES HABITABLES	
Entrée	3,70 m ²
Pièce à vivre	29,35 m ²
WC	1,85 m ²
Dégagement	2,00 m ²
Chambre 1	12,50 m ²
Chambre 2	12,55 m ²
Chambre 3	9,30 m ²
Salle de bain	4,95 m ²
Salle d'eau	2,45 m ²
TOTAL HABITABLE	78.65 m²



Légende

Emplacement es équipements de la cuisine:

Ev. Evier	Cu. Cuisson
LL Lave-linge	Réf. Réfrigérateur
LV Lave-vaisselle	TS Tri sélectif
* Implantation sous l'évier	LC Linéaire complémentaire
AV Allège vitrée	TE Tableau électrique
VR Volet roulant	GC Garde-corps
	PF Porte fenêtre
	FE Fenêtre
	FF Fenêtre fixe
	VR Volet roulant
	VP Volet pliant
	PI Placard

Faux-plafond	Corps de chauffe mural
Sèche-serviette	Robinet de puisage

"Des modifications sont susceptibles d'être apportées à ce plan en fonction des nécessités techniques de la réalisation, tant en ce qui concerne les dimensions libre, que l'équipement. Les surfaces, les hauteurs de seuils ou allèges indiquées sont approximatives. Les retombées, soffites, faux-plafonds, trappes de visite ainsi que l'emplacement des descentes d'eaux pluviales, des équipements sanitaires, de cuisine et de mobilier ne sont pas tous figurés ou le sont à titre indicatif. Le nombre, la taille et l'emplacement des corps de chauffe sont donnés à titre indicatif et seront précisés après l'étude thermique."





VALOPTIM

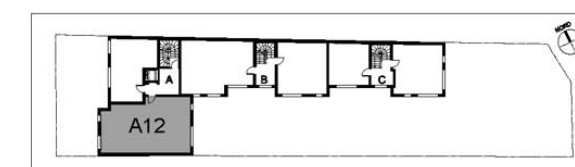


RÉSIDENCE SORITA

16 logements
47 rue de Vincennes
93 100 MONTREUIL

HALL A
Logement n°A12
4 pièces au 1er étage

SURFACES HABITABLES	
Entrée	3,70 m ²
Pièce à vivre	29,35 m ²
WC	1,85 m ²
Dégagement	2,00 m ²
Chambre 1	12,50 m ²
Chambre 2	12,55 m ²
Chambre 3	9,30 m ²
Salle de bain	4,95 m ²
Salle d'eau	2,45 m ²
TOTAL HABITABLE	78.65 m²



"Des modifications sont susceptibles d'être apportées à ce plan en fonction des nécessités techniques de la réalisation, tant en ce qui concerne les dimensions libre, que l'équipement. Les surfaces, les hauteurs de seuils ou allèges indiquées sont approximatives. Les retombées, soffites, faux-plafonds, trappes de visite ainsi que l'emplacement des descentes d'eaux pluviales, des équipements sanitaires, de cuisine et de mobilier ne sont pas tous figurés ou le sont à titre indicatif. Le nombre, la taille et l'emplacement des corps de chauffe sont donnés à titre indicatif et seront précisés après l'étude thermique."

