

# VILLA CAPUCINE

93 300 AUBERVILLIERS  
145 rue Hélène Cochenec

Maîtrise d'Ouvrage:  
SCCV Hélène Cochenec

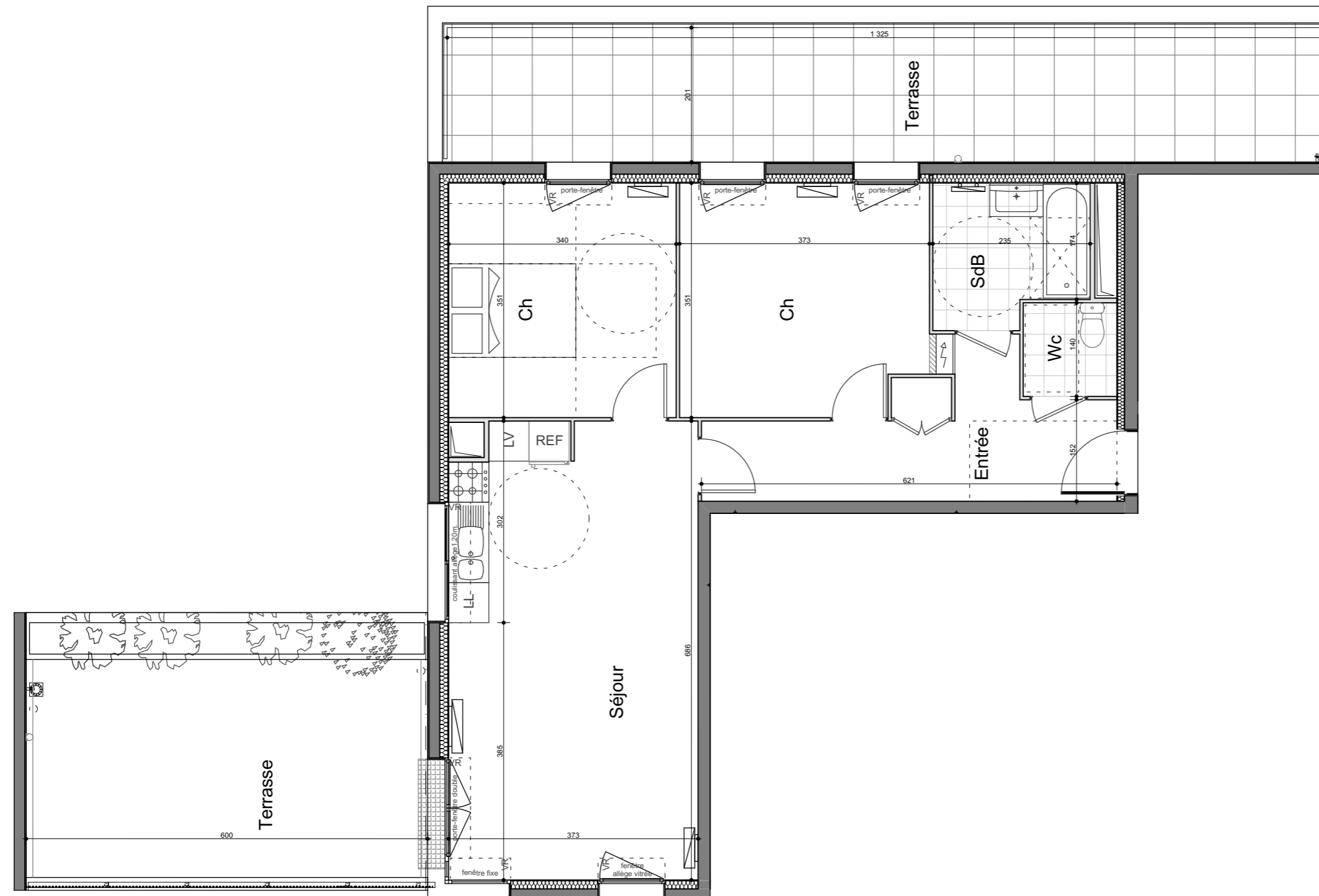
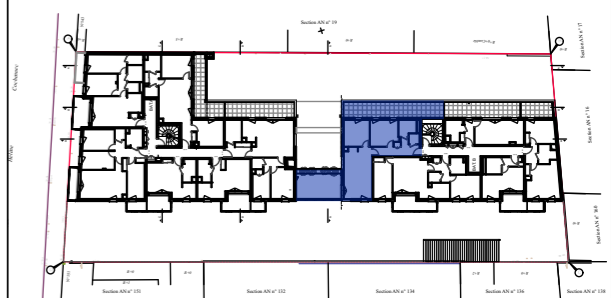
Promotion:  
**VALOPTIM**  
5-7 Bd Edgar Quinet, 92700 Colombes

Commercialisation:  
**LE PARIS DE L'IMMOBILIER**  
5-7 Bd Edgar Quinet, 92700 Colombes

Appartement T3  
B-34  
Bâtiment B - 3ème Etage

## TABLEAU DES SURFACES

Séjour/Cuisine	25,20 m <sup>2</sup>
Chambre 1	11,92 m <sup>2</sup>
Chambre 2	12,69 m <sup>2</sup>
Salle de bain	4,69 m <sup>2</sup>
WC	1,93 m <sup>2</sup>
Entrée/Dégagement	9,78 m <sup>2</sup>
<b>SURFACE HABITABLE</b>	<b>66,21 m<sup>2</sup></b>
Terrasse Est	26,6 m <sup>2</sup>
Terrasse Ouest	19,6 m <sup>2</sup>



Ce plan peut subir des modifications pour des impératifs de construction, de commercialisation, d'administration ou d'amélioration. Les cotes, les surfaces et les positions des éléments d'équipement sont données sous réserve d'adaptations techniques et des tolérances de construction. Les retombées, soffites, faux-plafonds, canalisations, radiateurs ne sont pas systématiquement figurés. Les surfaces habitables sont conformes au décret du 23 mars 1997 (art. 4.1)

Légende:

	Soffite (HSFP:2,20m.)	LV Lave Vaisselle		Tableau Electrique
VR	Volet roulant	Ref Réfrigérateur		Radiateur
PI	Placard	LL Lave linge		

Date: 10 janvier 2019