

# VILLA CAPUCINE

93 300 AUBERVILLIERS  
145 rue Hélène Cochenec

Maîtrise d'Ouvrage:  
SCCV Hélène Cochenec

Promotion:  
**VALOPTIM**  
5-7 Bd Edgar Quinet, 92700 Colombes



Commercialisation:  
**LE PARIS DE L'IMMOBILIER**  
5-7 Bd Edgar Quinet, 92700 Colombes

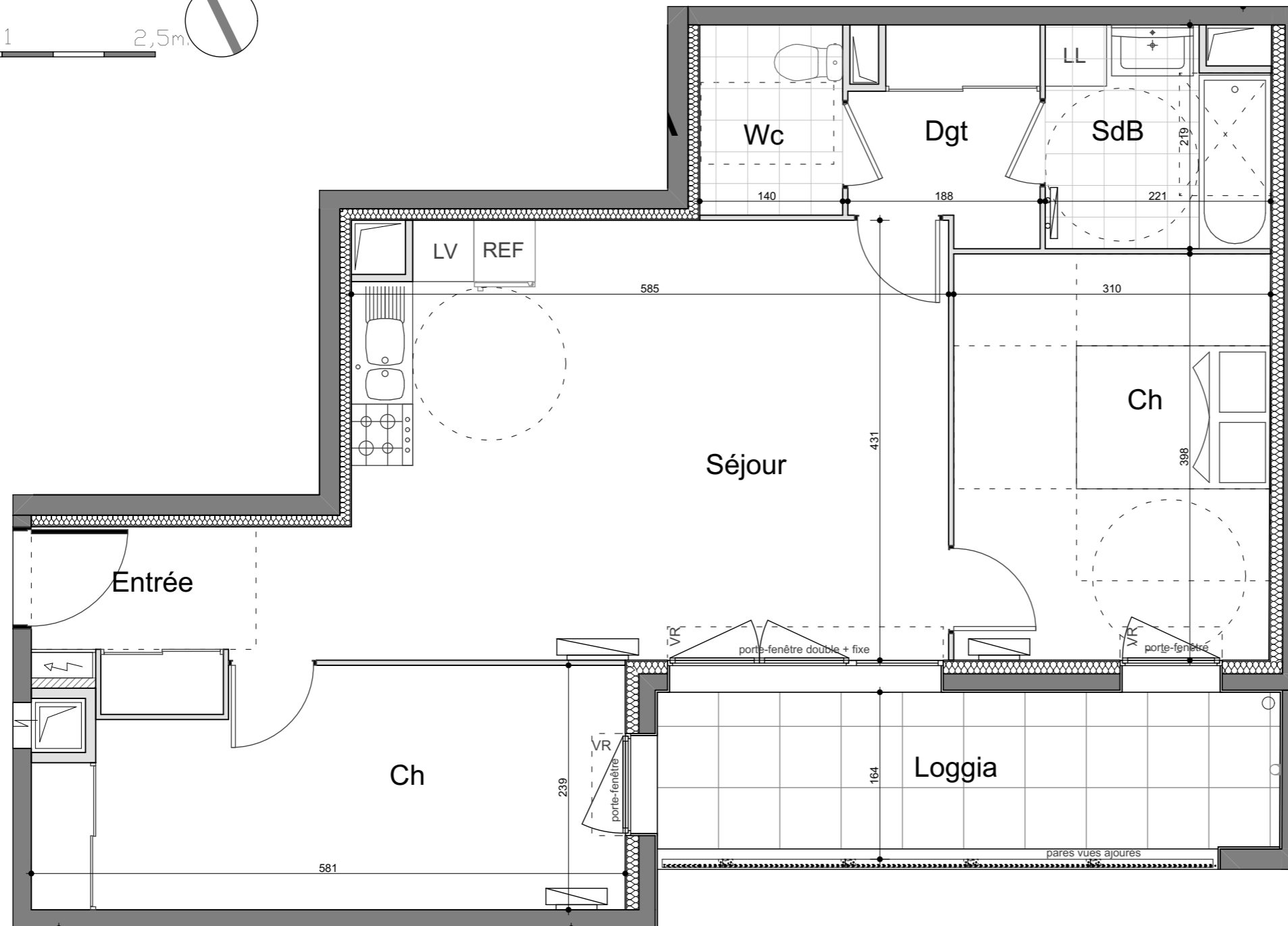
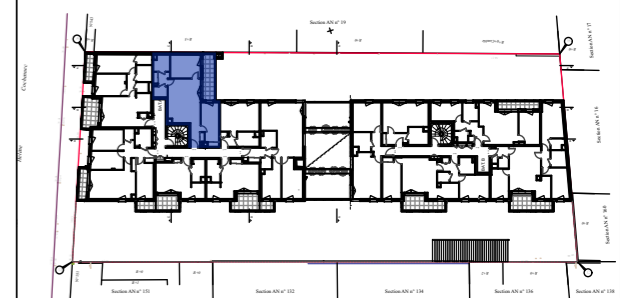
Appartement T3  
A-16  
Bâtiment A - 1er Etage

## TABLEAU DES SURFACES

Séjour / Cuisine	24,81 m <sup>2</sup>
Chambre 1	12,30 m <sup>2</sup>
Chambre 2	12,62 m <sup>2</sup>
Salle de bain	4,51 m <sup>2</sup>
WC	2,34 m <sup>2</sup>
Entrée	4,65 m <sup>2</sup>
Dégagement	3,90 m <sup>2</sup>

**SURFACE HABITABLE** 65,13 m<sup>2</sup>

Loggia 9,5 m<sup>2</sup>



Ce plan peut subir des modifications pour des impératifs de construction, de commercialisation, d'administration ou d'amélioration. Les cotes, les surfaces et les positions des éléments d'équipement sont données sous réserve d'adaptations techniques et des tolérances de construction. Les retombées, soffites, faux-plafonds, canalisations, radiateurs ne sont pas systématiquement figurés. Les surfaces habitables sont conformes au décret du 23 mars 1997 (art. 4.1)

Légende:

Soffite (HSFP:2,20m.)	LV Lave Vaisselle	Tableau Electrique
VR Volet roulant	Ref Réfrigérateur	Radiateur
Pl. Placard	LL Lave linge	

Date: 10 janvier 2019