

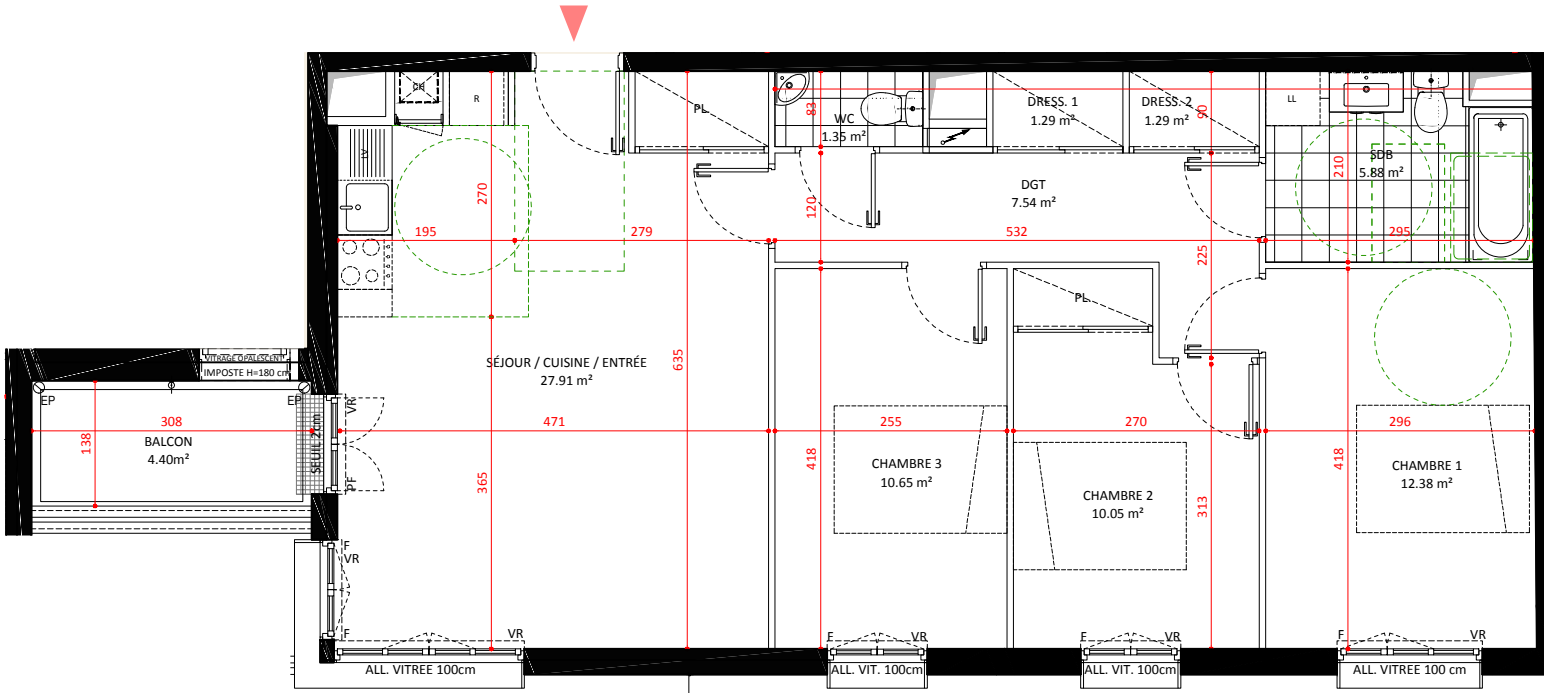


SERENA

203-207, rue Henri Ravera | 92220 | BAGNEUX



Appartement de 4 pièces
Lot 402 | 4^{ème} étage



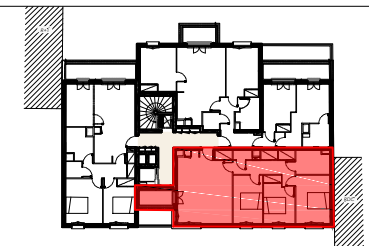
R+4	T4
SÉJOUR / CUISINE / ENTRÉE	27.91 m ²
WC	1.35 m ²
DGT	7.54 m ²
CHAMBRE 1	12.38 m ²
CHAMBRE 2	10.05 m ²
CHAMBRE 3	10.65 m ²
SDB	5.88 m ²
DRESSING 1	1.29 m ²
DRESSING 2	1.29 m ²

TOTAL SURFACE HABITABLE	78.34 m ²
-------------------------	----------------------

BALCON	4.4m ²
--------	-------------------

SURFACE TOTALE	82.74 m ²
----------------	----------------------

- LEGENDE :
- VR Volet Roulant
 - PF Porte-fenêtre
 - PL Placard
 - CH Chaudière
 - LL Emplacement lave-Linge
 - LV Emplacement lave-vaisselle
 - R Emplacement réfrigérateur



Rue Henri Ravera

Hauteur sous plafond des pièces principales sauf mention particulière : 2,50 m env.			
Date	01.06.2018	Indice	-