

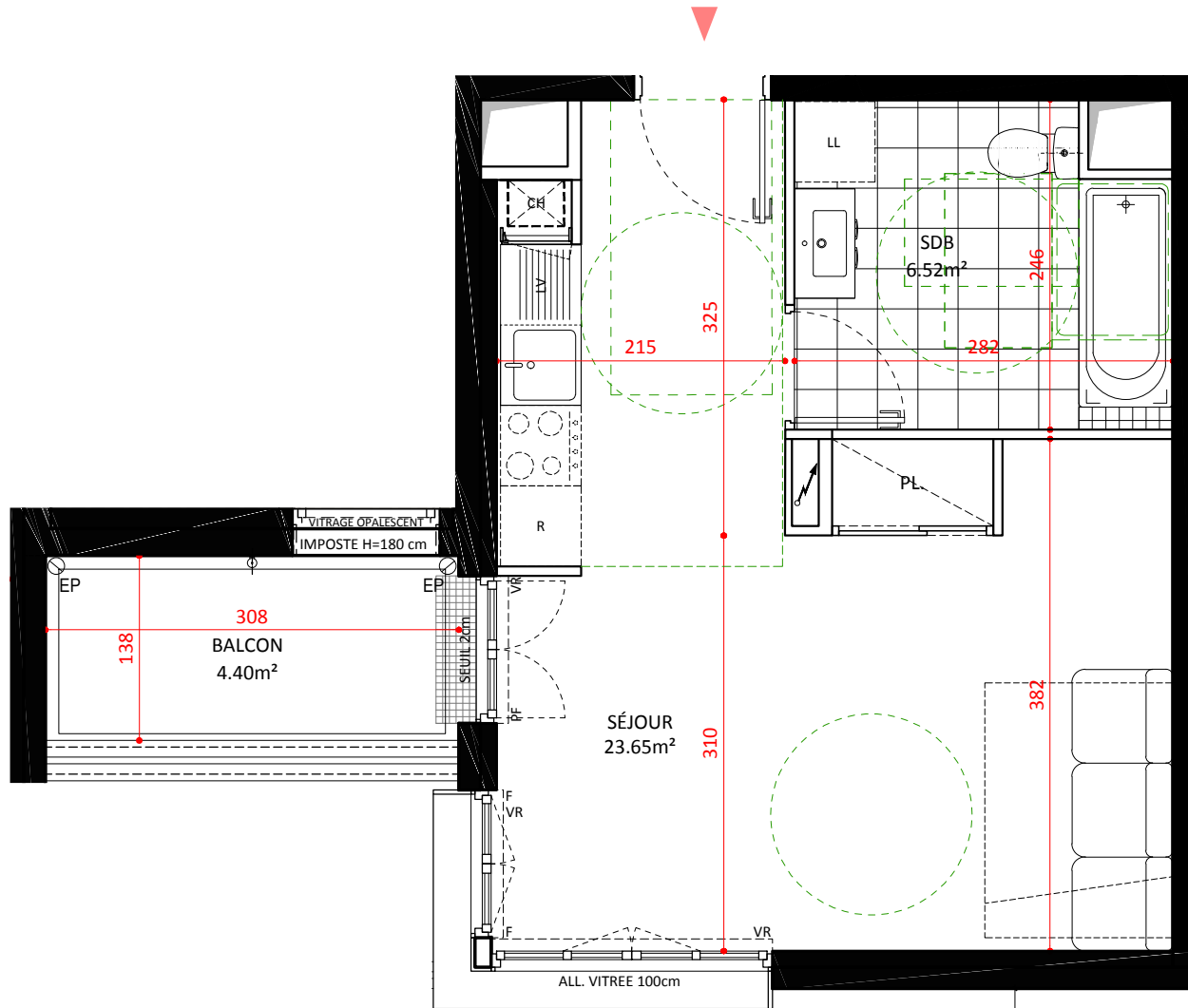


SERENA

203-207, rue Henri Ravera | 92220 | BAGNEUX



Appartement de 1 pièce
Lot 303 | 3^{ème} étage



- LEGENDE :
- VR Volet Roulant
 - PF Porte-fenêtre
 - PL Placard
 - CH Chaudière
 - LL Emplacement lave-Linge
 - LV Emplacement lave-vaisselle
 - R Emplacement réfrigérateur

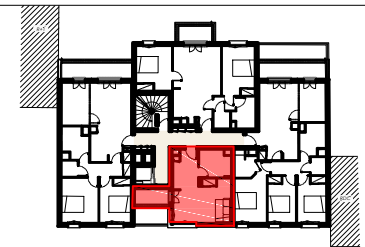


R+3	T1
SÉJOUR / CUISINE / ENTRÉE	23.65m ²
SDB / WC	6.52m ²

TOTAL SURFACE HABITABLE	30.17 m ²
-------------------------	----------------------

BALCON	4.40m ²
--------	--------------------

SURFACE TOTALE	34.57 m ²
----------------	----------------------



Rue Henri Ravera

Hauteur sous plafond des pièces principales sauf mention particulière : 2,50 m env.			
Date	01.06.2018	Indice	-