

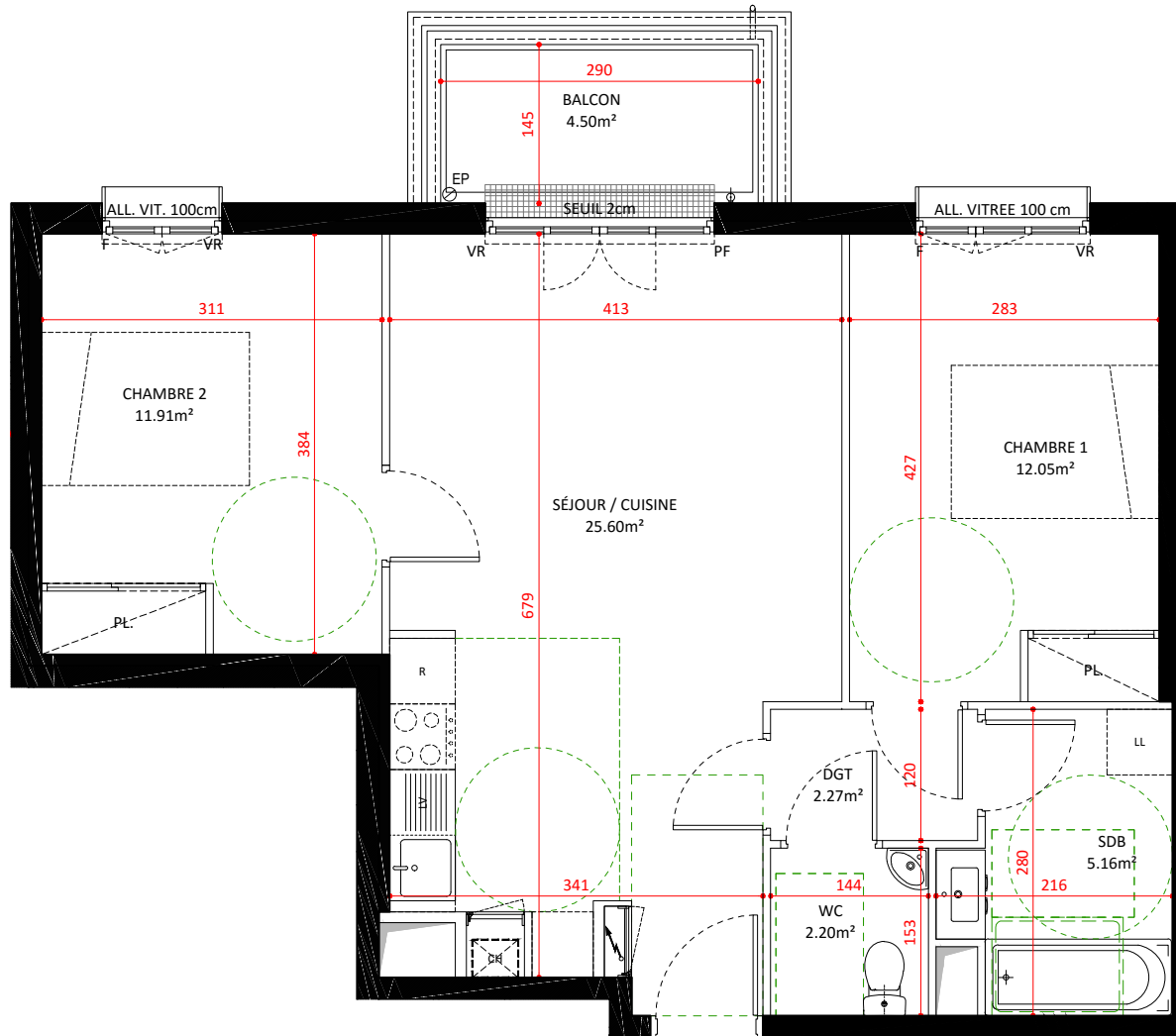


SERENA

203-207, rue Henri Ravera | 92220 | BAGNEUX



Appartement de 3 pièces
Lot 101 | 1^{er} étage

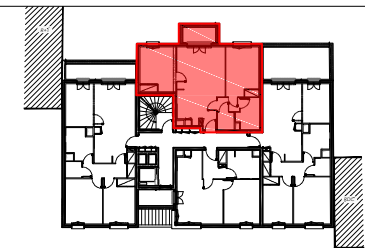


- LEGENDE :
- VR Volet Roulant
 - PF Porte-fenêtre
 - PL Placard
 - CH Chaudière
 - LL Emplacement lave-linge
 - LV Emplacement lave-vaisselle
 - R Emplacement réfrigérateur



R+1	T3
SÉJOUR / CUISINE / ENTRÉE	25.60m ²
DGT	2.27m ²
WC	2.20m ²
SDB	5.16m ²
CHAMBRE 1	12.05m ²
CHAMBRE 2	11.91m ²

TOTAL SURFACE HABITABLE	59.19 m ²
BALCON	4.50m ²
SURFACE TOTALE	63.69 m ²



Rue Henri Ravera

Hauteur sous plafond des pièces principales sauf mention particulière : 2,50 m env.			
Date	01.06.2018	Indice	-