

VILLA CAPUCINE

93 300 AUBERVILLIERS
145 rue Hélène Cochenne

Maîtrise d'Ouvrage:
SCCV Hélène Cochenne



Promotion:
VALOPTIM
5-7 Bd Edgar Quinet, 92700 Colombes

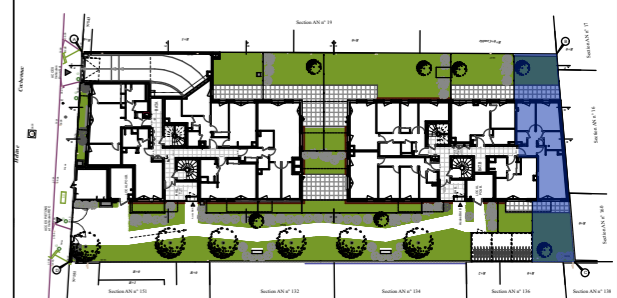


Commercialisation:
LE PARIS DE L'IMMOBILIER
5-7 Bd Edgar Quinet, 92700 Colombes

Appartement T3
B-02
Bâtiment B - Rez-de-Chaussée

TABLEAU DES SURFACES

Séjour/Cuisine	22,65 m ²
Chambre 1	11,75 m ²
Chambre 2	9,33 m ²
Salle de bain	5,65 m ²
WC	2,07 m ²
Entrée	3,14 m ²
Dégagement	3,98 m ²
SURFACE HABITABLE	58,57 m²
Jardin Est	34 m ²
(dont Terrasse)	12 m ²
Jardin Ouest	41,50 m ²
(dont Terrasse)	7,30 m ²



Ce plan peut subir des modifications pour des impératifs de construction, de commercialisation, d'administration ou d'amélioration. Les cotes, les surfaces et les positions des éléments d'équipement sont données sous réserve d'adaptations techniques et des tolérances de construction. Les retombées, soffites, faux-plafonds, canalisations, radiateurs ne sont pas systématiquement figurés.
Les surfaces habitables sont conformes au décret du 23 mars 1997 (art. 4.1)

Légende:

	Soffite (HSFP:2,20m.)		Tableau Electrique
	VR Volet roulant		Radiateur
	PI Placard		LV Lave Vaisselle
			Ref Réfrigérateur
			LL Lave linge

Date: 18/01/2022