

# VILLA CAPUCINE

93 300 AUBERVILLIERS  
145 rue Hélène Cochenne

Maîtrise d'Ouvrage:  
SCCV Hélène Cochenne

Promotion:  
**VALOPTIM**  
5-7 Bd Edgar Quinet, 92700 Colombes

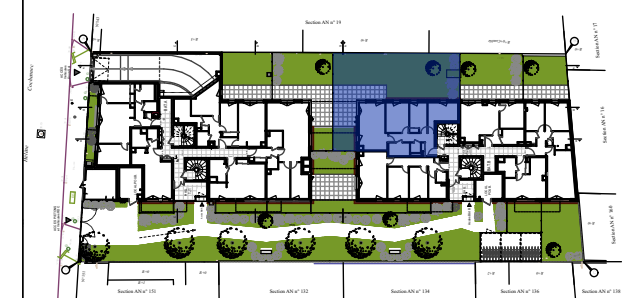


Commercialisation:  
**LE PARIS DE L'IMMOBILIER**  
5-7 Bd Edgar Quinet, 92700 Colombes

Appartement T4  
B-05  
Bâtiment B - Rez-de-Chaussée

## TABLEAU DES SURFACES

Séjour/Cuisine	22,36 m <sup>2</sup>
Chambre 1	12,36 m <sup>2</sup>
Chambre 2	11,18 m <sup>2</sup>
Chambre 3	9,37 m <sup>2</sup>
Salle de bain	4,99 m <sup>2</sup>
WC	1,89 m <sup>2</sup>
Entrée/Dégagement	10,22 m <sup>2</sup>
<b>SURFACE HABITABLE</b>	<b>72,37 m<sup>2</sup></b>
Jardin	125 m <sup>2</sup>
(dont Terrasse)	(25 m <sup>2</sup> )



Ce plan peut subir des modifications pour des impératifs de construction, de commercialisation, d'administration ou d'amélioration. Les cotes, les surfaces et les positions des éléments d'équipement sont données sous réserve d'adaptations techniques et des tolérances de construction. Les retombées, soffites, faux-plafonds, canalisations, radiateurs ne sont pas systématiquement figurés. Les surfaces habitables sont conformes au décret du 23 mars 1997 (art. 4.1)

**Légende:**

	Soffite (HSFP:2,20m.)		LV Lave Vaisselle		Tableau Electrique
	VR Volet roulant		Ref Réfrigérateur		Radiateur
	PI Placard		LL Lave linge		

Date: 08 juin 2021