

# VILLA CAPUCINE

93 300 AUBERVILLIERS  
145 rue Hélène Cochenec

Maîtrise d'Ouvrage:  
SCCV Hélène Cochenec

Promotion:  
**VALOPTIM**  
5-7 Bd Edgar Quinet, 92700 Colombes

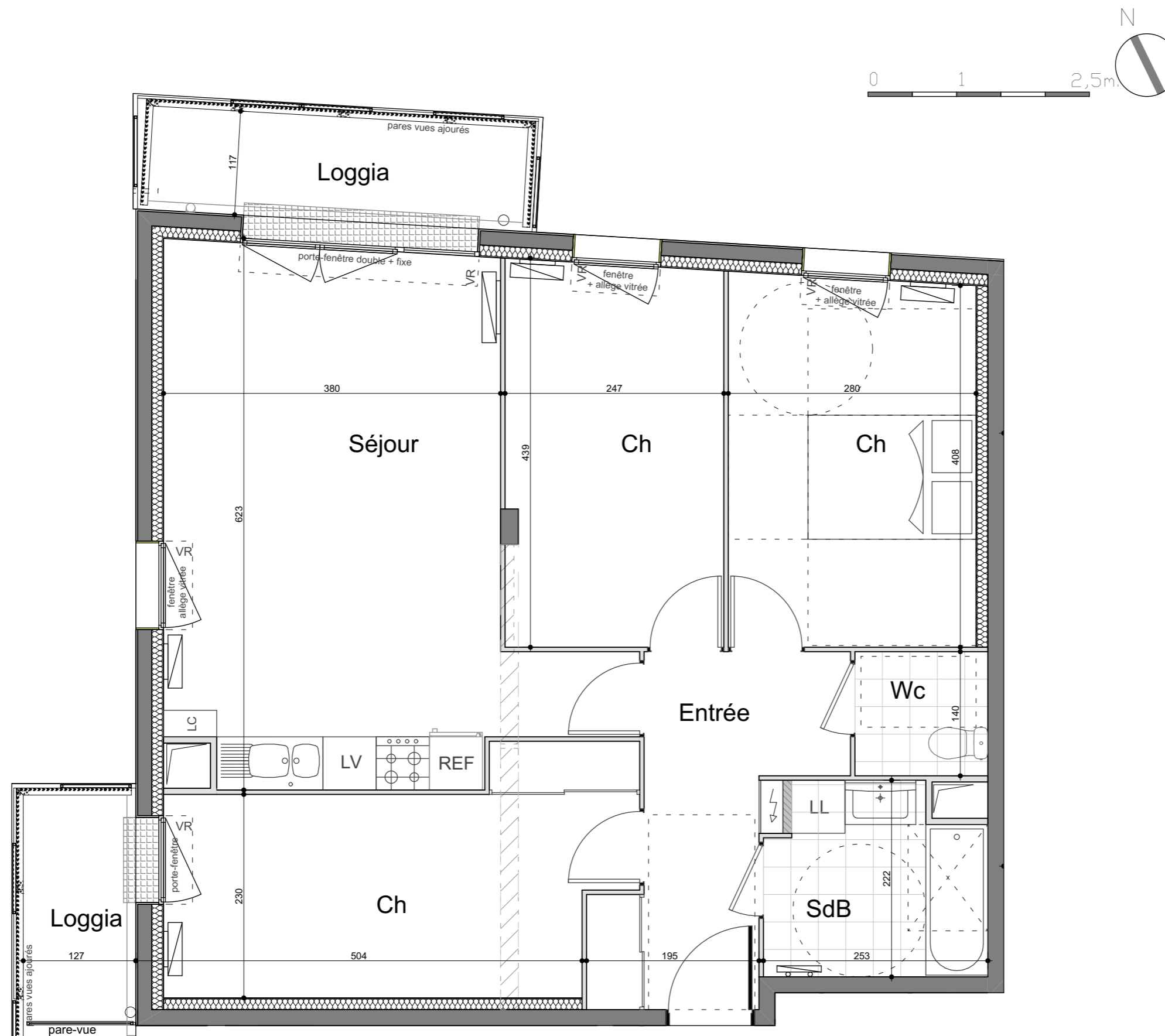
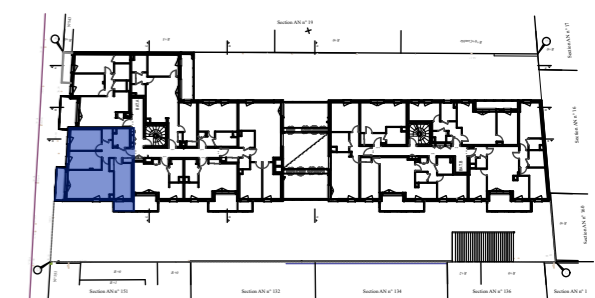


Commercialisation:  
**LE PARIS DE L'IMMOBILIER**  
5-7 Bd Edgar Quinet, 92700 Colombes

Appartement T4  
A-24  
Bâtiment A - 2ème Etage

## TABLEAU DES SURFACES

|                          |                            |
|--------------------------|----------------------------|
| Séjour / Cuisine         | 24,36 m <sup>2</sup>       |
| Chambre 1                | 12,57 m <sup>2</sup>       |
| Chambre 2                | 10,61 m <sup>2</sup>       |
| Chambre 3                | 11,64 m <sup>2</sup>       |
| Salle de bain            | 5,06 m <sup>2</sup>        |
| WC                       | 2,10 m <sup>2</sup>        |
| Entrée / Dégagement      | 7,53 m <sup>2</sup>        |
| <b>SURFACE HABITABLE</b> | <b>73,87 m<sup>2</sup></b> |
| Loggia Nord              | 4,7 m <sup>2</sup>         |
| Loggia Ouest             | 3,3 m <sup>2</sup>         |



Ce plan peut subir des modifications pour des impératifs de construction, de commercialisation, d'administration ou d'amélioration. Les cotes, les surfaces et les positions des éléments d'équipement sont données sous réserve d'adaptations techniques et des tolérances de construction. Les retombées, soffites, faux-plafonds, canalisations, radiateurs ne sont pas systématiquement figurés. Les surfaces habitables sont conformes au décret du 23 mars 1997 (art. 4.1)

**Légende:**

|  |                       |  |                   |  |                    |
|--|-----------------------|--|-------------------|--|--------------------|
|  | Soffite (HSFP:2,20m.) |  | Lv Lave Vaisselle |  | Tableau Electrique |
|  | Volet roulant         |  | Ref Réfrigérateur |  | Radiateur          |
|  | Placard               |  | Ll Lave linge     |  |                    |

Date: 08 juin 2021