

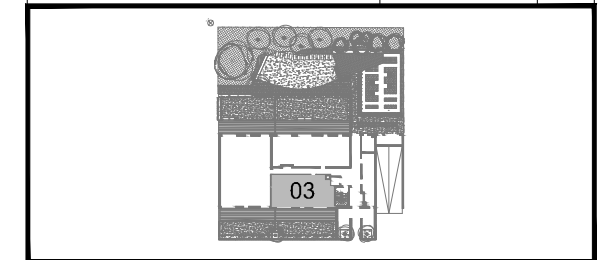
LES JARDINS DE LA CANOPIÉE

10 logements
24 rue Jean Duplessis
78 150 Le Chesnay

Logement n°03
5 pièces duplex
RDC



SURFACES HABITABLES		
RDC		
Entrée	5.25	m²
Séjour	24.60	m²
Cuisine	6.3	m²
Salle d'eau	4.45	m²
WC	1.8	m²
Chambre 1	14.45	m²
R+1		
Dégagement	5.75	m²
WC	1.20	m²
Salle de bain	3.25	m²
Salle d'eau	1.75	m²
Chambre 2	16.70	m²
Chambre 3	13.85	m²
Chambre 4	14.50	m²
TOTAL HABITABLE	113.85	m²
Terrasse	28.61	m²
Jardin	39.40	m²
Balcons	9.80	m²
TOTAL SURFACE PRIVATIVE	191.66	m²



Légende

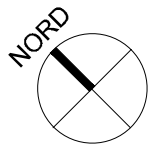
Emplacement des équipements de la cuisine:

Ev.	Evier	Cu.	Cuisson
LL	Lave-linge	Réf.	Réfrigérateur
LV	Lave-vaisselle	TS	Tri sélectif
*	Implantation sous l'évier	LC	Linéaire complémentaire

	Corps de chauffe mural	GC	Garde-corps
	Sèche-serviette	PF	Porte fenêtre
	Robinet de puisage	FE	Fenêtre
	Châssis de toit	FF	Fenêtre fixe
	Faux plafond ou soffite	VR	Volet roulant
		PI	Placard
		O	Eaux pluviales

Hauteur sous plafond des pièces principales sauf mention particulière : 2.70 m

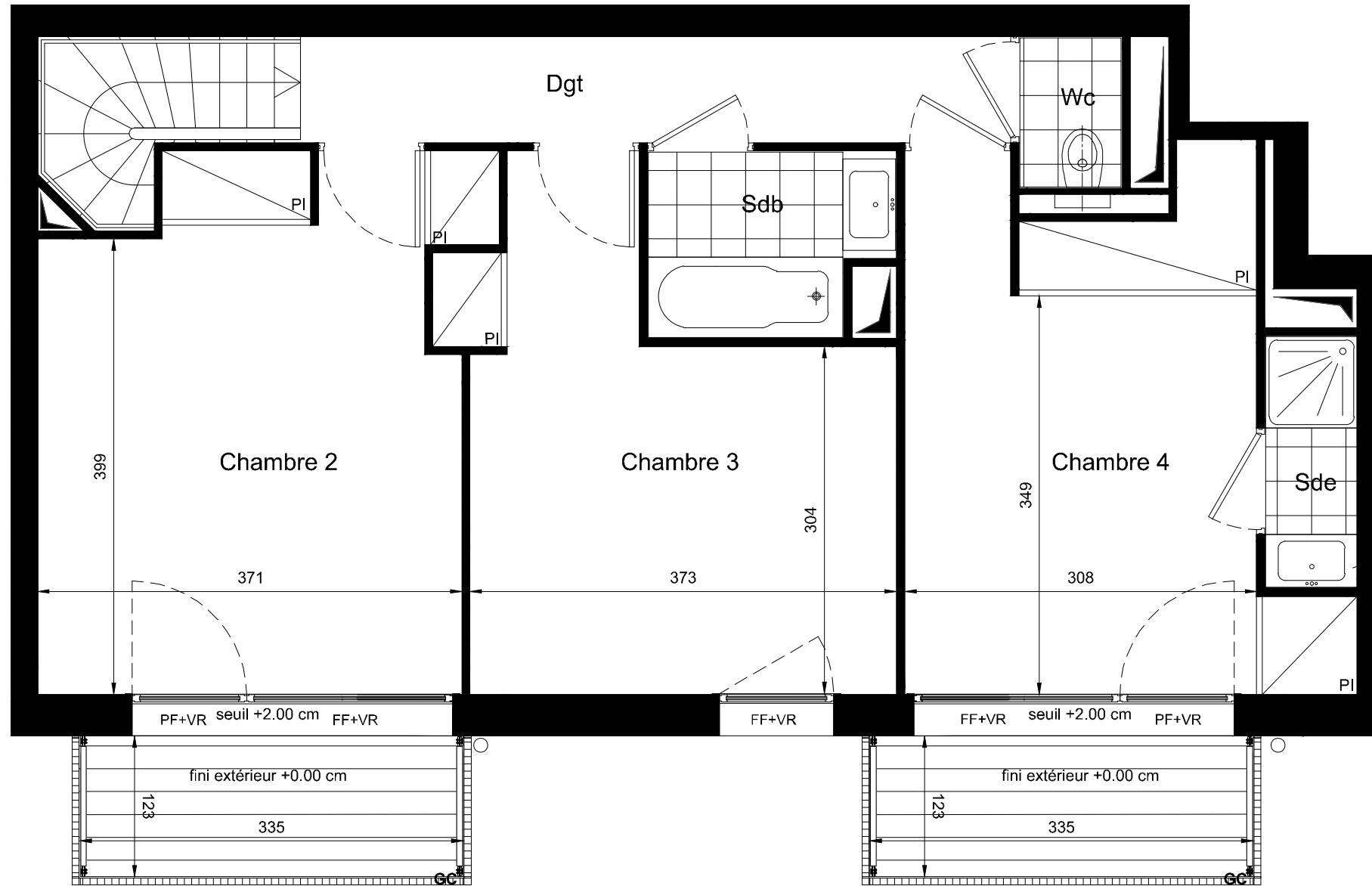
"Des modifications sont susceptibles d'être apportées à ce plan en fonction des nécessités techniques de la réalisation, tant en ce qui concerne les dimensions libre, que l'équipement. Les surfaces, les hauteurs de seuils ou allèges indiquées sont approximatives. Les retombées, soffites, faux-plafonds, trappes de visite ainsi que l'emplacement des descentes d'eaux pluviales, des équipements électriques, des équipements sanitaires, de cuisine et de mobilier ne sont pas tous figurés ou le sont à titre indicatif. Le nombre, la taille et l'emplacement des corps de chauffe sont donnés à titre indicatif et seront précisés après l'étude thermique."



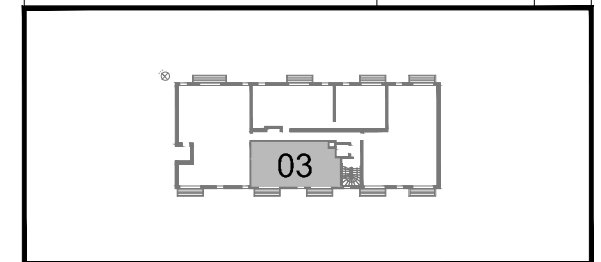
LES JARDINS DE LA CANOPIÉE

10 logements
24 rue Jean Duplessis
78 150 Le Chesnay

Logement n°03
5 pièces duplex
RDC



SURFACES HABITABLES		
RDC		
Entrée	5.25	m²
Séjour	24.60	m²
Cuisine	6.3	m²
Salle d'eau	4.45	m²
WC	1.8	m²
Chambre 1	14.45	m²
R+1		
Dégagement	5.75	m²
WC	1.20	m²
Salle de bain	3.25	m²
Salle d'eau	1.75	m²
Chambre 2	16.70	m²
Chambre 3	13.85	m²
Chambre 4	14.50	m²
TOTAL HABITABLE	113.85	m²
Terrasse	28.61	m²
Jardin	39.40	m²
Balcons	9.80	m²
TOTAL SURFACE PRIVATIVE	191.66	m²



Légende

Emplacement des équipements de la cuisine:

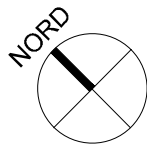
Ev. Evier	Cu. Cuisson
LL Lave-linge	Réf. Réfrigérateur
LV Lave-vaisselle	TS Tri sélectif
* Implantation sous l'évier	LC Linéaire complémentaire

Corps de chauffe mural	GC Garde-corps
Sèche-serviette	PF Porte fenêtre
Robinet de puisage	FE Fenêtre
Châssis de toit	FF Fenêtre fixe
Faux plafond ou soffite	VR Volet roulant
	PI Placard
	○ Eaux pluviales

Hauteur sous plafond des pièces principales sauf mention particulière : 2.50 m

"Des modifications sont susceptibles d'être apportées à ce plan en fonction des nécessités techniques de la réalisation, tant en ce qui concerne les dimensions libre, que l'équipement. Les surfaces, les hauteurs de seuils ou allèges indiquées sont approximatives. Les retombées, soffites, faux-plafonds, trappes de visite ainsi que l'emplacement des descentes d'eaux pluviales, des équipements électriques, des équipements sanitaires, de cuisine et de mobilier ne sont pas tous figurés ou le sont à titre indicatif. Le nombre, la taille et l'emplacement des corps de chauffe sont donnés à titre indicatif et seront précisés après l'étude thermique."

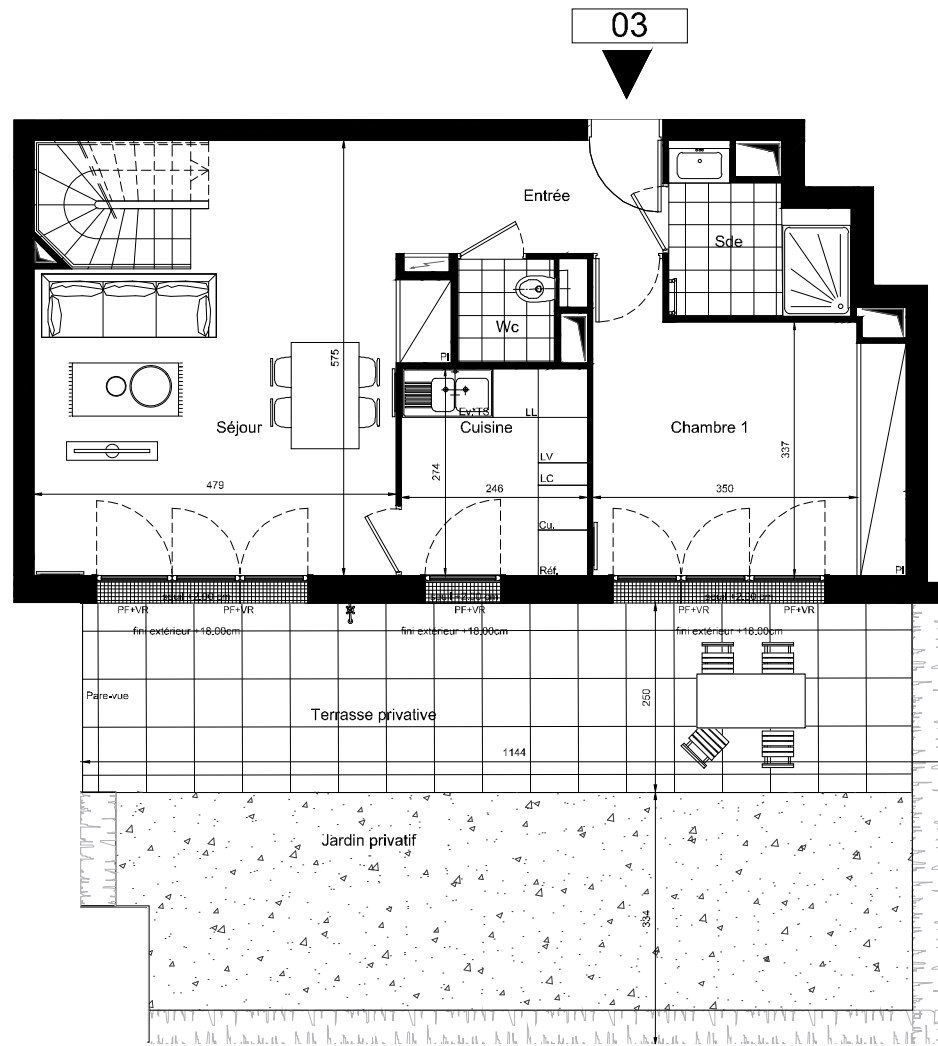




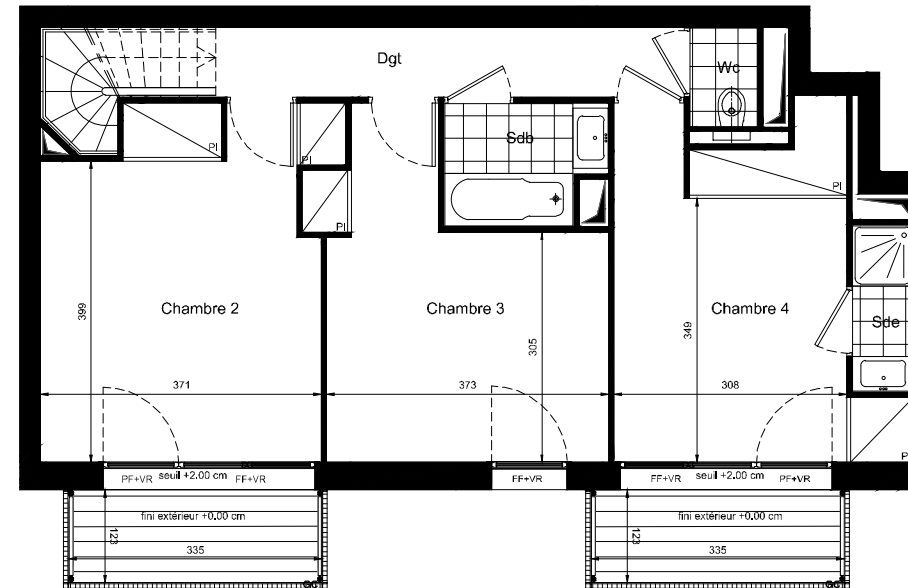
LES JARDINS DE LA CANOPIÉE

10 logements
24 rue Jean Duplessis
78 150 Le Chesnay

Logement n°03
5 pièces duplex
RDC

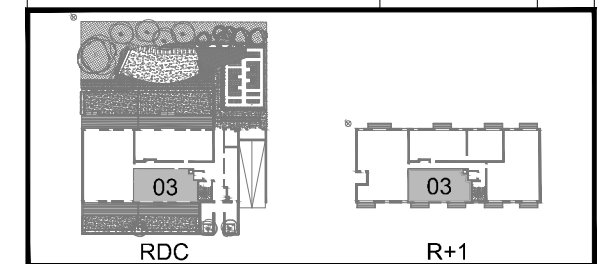


RDC



R+1

SURFACES HABITABLES		
RDC		
Entrée	5.25	m²
Séjour	24.60	m²
Cuisine	6.3	m²
Salle d'eau	4.45	m²
WC	1.8	m²
Chambre 1	14.45	m²
R+1		
Dégagement	5.75	m²
WC	1.20	m²
Salle de bain	3.25	m²
Salle d'eau	1.75	m²
Chambre 2	16.70	m²
Chambre 3	13.85	m²
Chambre 4	14.50	m²
TOTAL HABITABLE	113.85	m²
Terrasse	28.61	m²
Jardin	39.40	m²
Balcons	9.80	m²
TOTAL SURFACE PRIVATIVE	191.66	m²



Légende

- Emplacement des équipements de la cuisine:
- | | |
|-----------------------------|----------------------------|
| Ev. Evier | Cu. Cuisson |
| LL Lave-linge | Réf. Réfrigérateur |
| LV Lave-vaisselle | TS Tri sélectif |
| * Implantation sous l'évier | LC Linéaire complémentaire |
-
- | | |
|-------------------------|------------------|
| Corps de chauffe mural | GC Garde-corps |
| Sèche-serviette | PF Porte fenêtre |
| Robinet de puisage | FE Fenêtre |
| Cdt Châssis de toit | FF Fenêtre fixe |
| Faux plafond ou soffite | VR Volet roulant |
| | PI Placard |
| | ○ Eaux pluviales |

Hauteur sous plafond des pièces principales sauf mention particulière : 2.70 m

"Des modifications sont susceptibles d'être apportées à ce plan en fonction des nécessités techniques de la réalisation, tant en ce qui concerne les dimensions libre, que l'équipement. Les surfaces, les hauteurs de seuils ou allèges indiquées sont approximatives. Les retombées, soffites, faux-plafonds, trappes de visite ainsi que l'emplacement des descentes d'eaux pluviales, des équipements électriques, des équipements sanitaires, de cuisine et de mobilier ne sont pas tous figurés ou le sont à titre indicatif. Le nombre, la taille et l'emplacement des corps de chauffe sont donnés à titre indicatif et seront précisés après l'étude thermique."