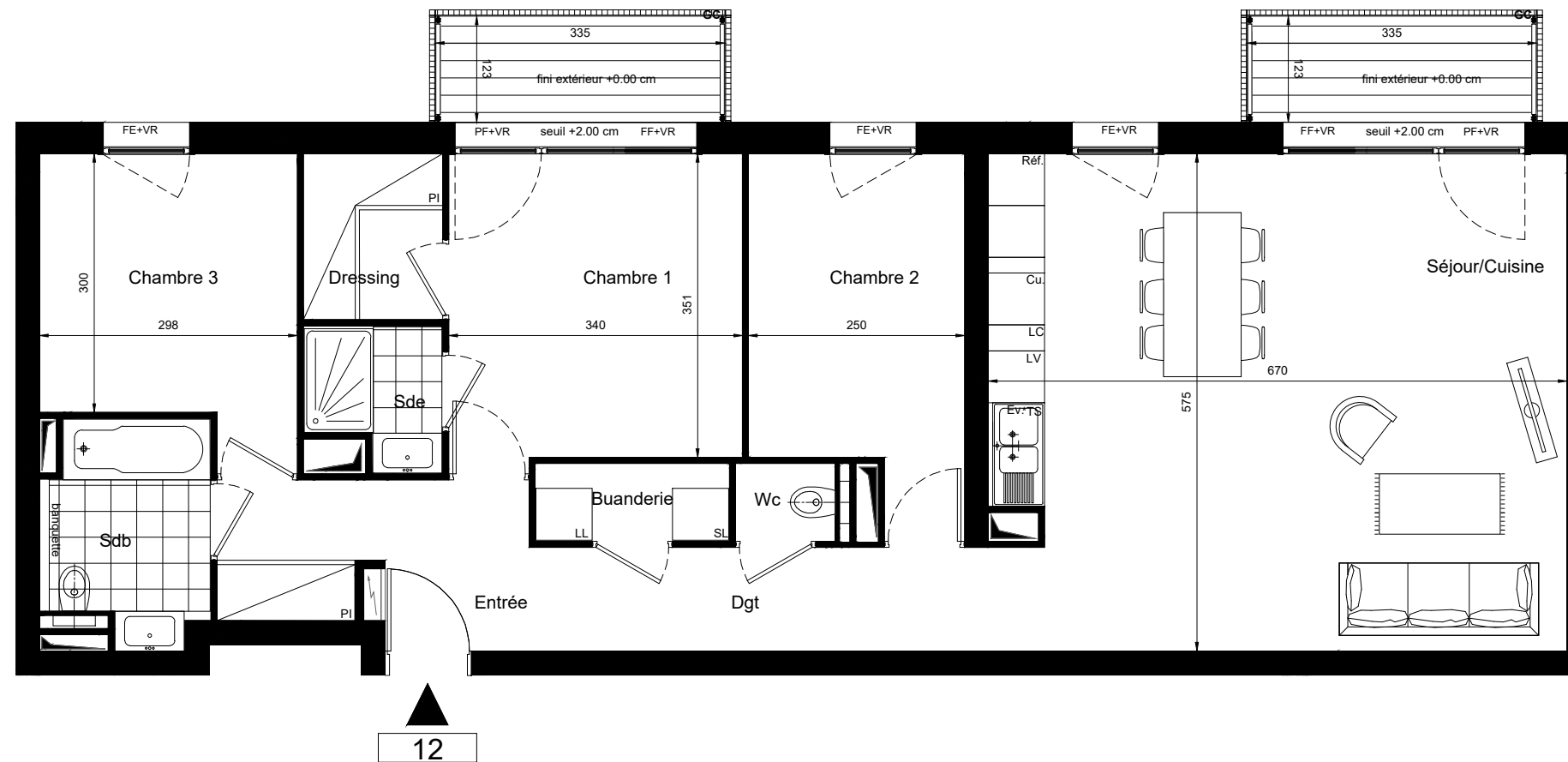


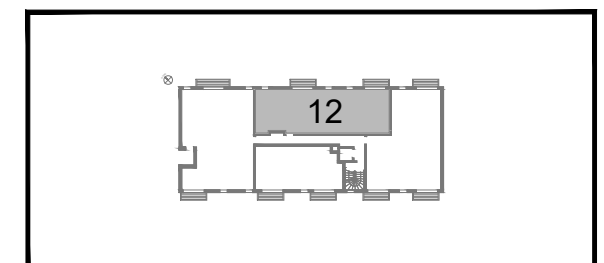
LES JARDINS DE LA CANOPEE

10 logements  
24 rue Jean Duplessis  
78 150 Le Chesnay

Logement n°12  
4 pièces  
1er étage



SURFACES HABITABLES		
Entrée	6,85	m <sup>2</sup>
Dégagement	5,40	m <sup>2</sup>
Séjour / Cuisine	38,55	m <sup>2</sup>
Salle de bain	4,65	m <sup>2</sup>
Salle d'eau	2,35	m <sup>2</sup>
WC	1,00	m <sup>2</sup>
Buanderie	2,00	m <sup>2</sup>
Dressing	3,10	m <sup>2</sup>
Chambre 1	12,10	m <sup>2</sup>
Chambre 2	10,00	m <sup>2</sup>
Chambre 3	10,00	m <sup>2</sup>
<b>TOTAL HABITABLE</b>	<b>96,00</b>	<b>m<sup>2</sup></b>
Balcons	9,80	m <sup>2</sup>
<b>TOTAL SURFACE PRIVATIVE</b>	<b>105,80</b>	<b>m<sup>2</sup></b>



Légende

- Emplacement des équipements de la cuisine:
- |                             |                            |
|-----------------------------|----------------------------|
| Ev. Evier                   | Cu. Cuisson                |
| LL Lave-linge               | Réf. Réfrigérateur         |
| LV Lave-vaisselle           | TS Tri sélectif            |
| * Implantation sous l'évier | LC Linéaire complémentaire |
- 
- |                         |                  |
|-------------------------|------------------|
| Corps de chauffe mural  | GC Garde-corps   |
| Sèche-serviette         | PF Porte fenêtre |
| Robinet de puisage      | FE Fenêtre       |
| Châssis de toit         | FF Fenêtre fixe  |
| Faux plafond ou soffite | VR Volet roulant |
|                         | PI Placard       |
|                         | O Eaux pluviales |

Hauteur sous plafond des pièces principales sauf mention particulière : 2.50 m

"Des modifications sont susceptibles d'être apportées à ce plan en fonction des nécessités techniques de la réalisation, tant en ce qui concerne les dimensions libre, que l'équipement. Les surfaces, les hauteurs de seuils ou allèges indiquées sont approximatives. Les retombées, soffites, faux-plafonds, trappes de visite ainsi que l'emplacement des descentes d'eaux pluviales, des équipements électriques, des équipements sanitaires, de cuisine et de mobilier ne sont pas tous figurés ou le sont à titre indicatif. Le nombre, la taille et l'emplacement des corps de chauffe sont donnés à titre indicatif et seront précisés après l'étude thermique."

Echelle 0 0,75 1,5m      Date 11/03/2021      Indice : 03