

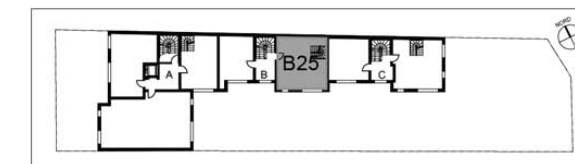
RÉSIDENCE SORITA

16 logements
47 rue de Vincennes
93 100 MONTREUIL

HALL B
Logement n°B25 duplex
4 pièces - 2ème étage



SURFACES HABITABLES	
R+2-Entrée	4,85 m ²
R+2-Dressing	4,35 m ²
R+2-Salle-de-Bain	4,35 m ²
R+2-WC	1,25 m ²
R+2-Chambre 1	11,50 m ²
R+2-Chambre 2	12,90 m ²
R+2 TOTAL HABITABLE	39,20 m ²
DUPLEX TOTAL HABITABLE	78,50 m²
R+3 Terrasse	18,00 m ²
DUPLEX TOTAL SURFACE PRIVATIVE	96,50 m²



Légende

Emplacement es équipements de la cuisine:

Ev. Evier	Cu. Cuisson
LL Lave-linge	Réf. Réfrigérateur
LV Lave-vaisselle	TS Tri sélectif
* Implantation sous l'évier	LC Linéaire complémentaire
AV Allège vitrée	TE Tableau électrique
VR Volet roulant	GC Garde-corps
Faux-plafond	PF Porte fenêtre
Corps de chauffe mural	FE Fenêtre
Sèche-serviette	FF Fenêtre fixe
Robinet de puisage	VR Volet roulant
	VP Volet pliant
	PI Placard



"Des modifications sont susceptibles d'être apportées à ce plan en fonction des nécessités techniques de la réalisation, tant en ce qui concerne les dimensions libre, que l'équipement. Les surfaces, les hauteurs de seuils ou allèges indiquées sont approximatives. Les retombées, soffites, faux-plafonds, trappes de visite ainsi que l'emplacement des descentes d'eaux pluviales, des équipements sanitaires, de cuisine et de mobilier ne sont pas tous figurés ou le sont à titre indicatif. Le nombre, la taille et l'emplacement des corps de chauffe sont donnés à titre indicatif et seront précisés après l'étude thermique."



VALOPTIM

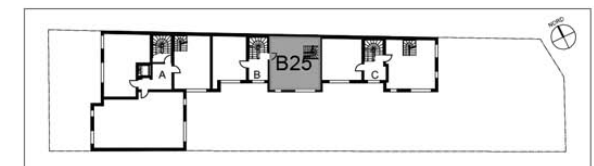


RÉSIDENCE SORITA

16 logements
47 rue de Vincennes
93 100 MONTREUIL

HALL B
Logement n°B25 duplex
4 pièces - 2ème étage

SURFACES HABITABLES	
R+2-Entrée	4,85 m ²
R+2-Dressing	4,35 m ²
R+2-Salle-de-Bain	4,35 m ²
R+2-WC	1,25 m ²
R+2-Chambre 1	11,50 m ²
R+2-Chambre 2	12,90 m ²
R+2 TOTAL HABITABLE	39,20 m ²
DUPLEX TOTAL HABITABLE	78,50 m²
R+3 Terrasse	18,00 m ²
DUPLEX TOTAL SURFACE PRIVATIVE	96,50 m²



"Des modifications sont susceptibles d'être apportées à ce plan en fonction des nécessités techniques de la réalisation, tant en ce qui concerne les dimensions libre, que l'équipement. Les surfaces, les hauteurs de seuils ou allèges indiquées sont approximatives. Les retombées, soffites, faux-plafonds, trappes de visite ainsi que l'emplacement des descentes d'eaux pluviales, des équipements sanitaires, de cuisine et de mobilier ne sont pas tous figurés ou le sont à titre indicatif. Le nombre, la taille et l'emplacement des corps de chauffe sont donnés à titre indicatif et seront précisés après l'étude thermique."





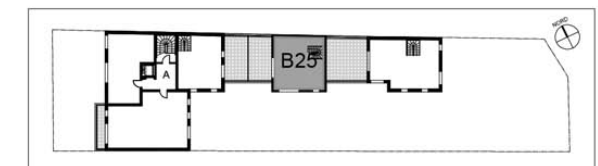
RÉSIDENCE SORITA

16 logements
47 rue de Vincennes
93 100 MONTREUIL

HALL B
Logement n°B25 duplex
4 pièces - 3ème étage

SURFACES HABITABLES

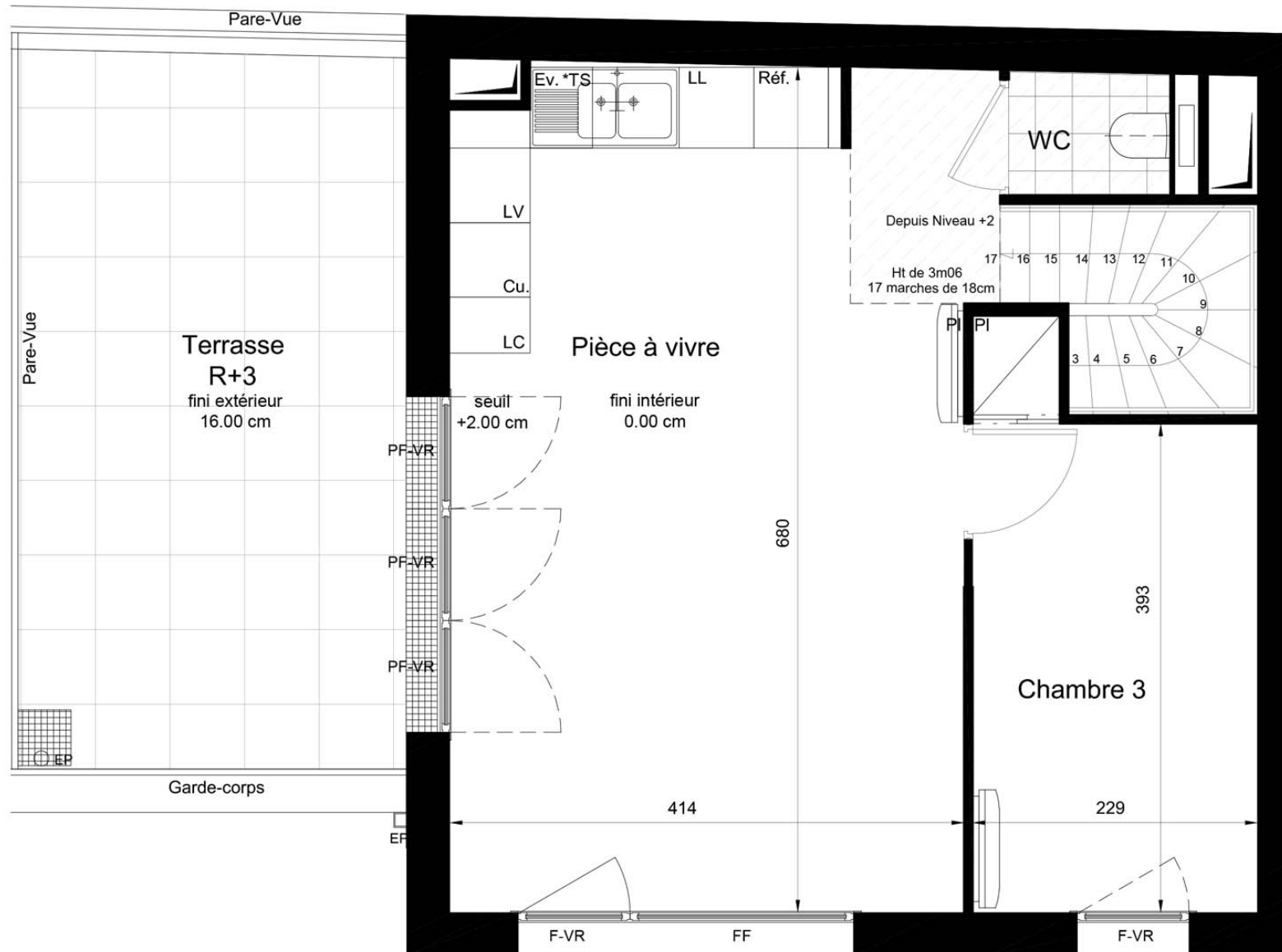
R+3-Chambre 3	9,65	m²
R+3- Pièce à vivre	28,35	m²
R+3-Wc	1,30	m²
R+3 TOTAL HABITABLE	39.30	m²
DUPLEX TOTAL HABITABLE	78,50	m²
R+3 Terrasse	18,00	m²
R+3 TOTAL SURFACE PRIVATIVE	57.30	m²
DUPLEX TOTAL SURFACE PRIVATIVE	96.50	m²



Légende

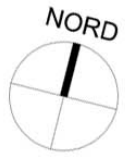
Emplacement es équipements de la cuisine:

Ev. Evier	Cu. Cuisson
LL Lave-linge	Réf. Réfrigérateur
LV Lave-vaisselle	TS Tri sélectif
* Implantation sous l'évier	LC Linéaire complémentaire
AV Allège vitrée	TE Tableau électrique
VR Volet roulant	GC Garde-corps
Faux-plafond	PF Porte fenêtre
Corps de chauffe mural	FE Fenêtre
Sèche-serviette	FF Fenêtre fixe
Robinet de puisage	VR Volet roulant
	VP Volet pliant
	PI Placard



"Des modifications sont susceptibles d'être apportées à ce plan en fonction des nécessités techniques de la réalisation, tant en ce qui concerne les dimensions libre, que l'équipement. Les surfaces, les hauteurs de seuils ou allèges indiquées sont approximatives. Les retombées, soffites, faux-plafonds, trappes de visite ainsi que l'emplacement des descentes d'eaux pluviales, des équipements sanitaires, de cuisine et de mobilier ne sont pas tous figurés ou le sont à titre indicatif. Le nombre, la taille et l'emplacement des corps de chauffe sont donnés à titre indicatif et seront précisés après l'étude thermique."





VALOPTIM



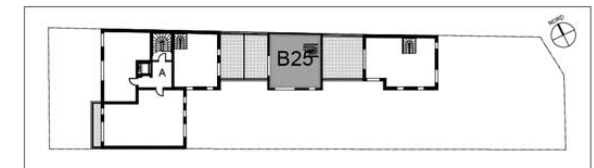
RÉSIDENCE SORITA

16 logements
47 rue de Vincennes
93 100 MONTREUIL

HALL B
Logement n°B25 duplex
4 pièces - 3ème étage

SURFACES HABITABLES

R+3-Chambre 3	9,65	m ²
R+3- Pièce à vivre	28,35	m ²
R+3-Wc	1,30	m ²
R+3 TOTAL HABITABLE	39.30	m ²
DUPLEX TOTAL HABITABLE	78,50	m²
R+3 Terrasse	18,00	m ²
R+3 TOTAL SURFACE PRIVATIVE	57.30	m ²
DUPLEX TOTAL SURFACE PRIVATIVE	96.50	m ²



"Des modifications sont susceptibles d'être apportées à ce plan en fonction des nécessités techniques de la réalisation, tant en ce qui concerne les dimensions libre, que l'équipement. Les surfaces, les hauteurs de seuils ou allèges indiquées sont approximatives. Les retombées, soffites, faux-plafonds, trappes de visite ainsi que l'emplacement des descentes d'eaux pluviales, des équipements sanitaires, de cuisine et de mobilier ne sont pas tous figurés ou le sont à titre indicatif. Le nombre, la taille et l'emplacement des corps de chauffe sont donnés à titre indicatif et seront précisés après l'étude thermique."



Date 09/05/2019
Indice : 0