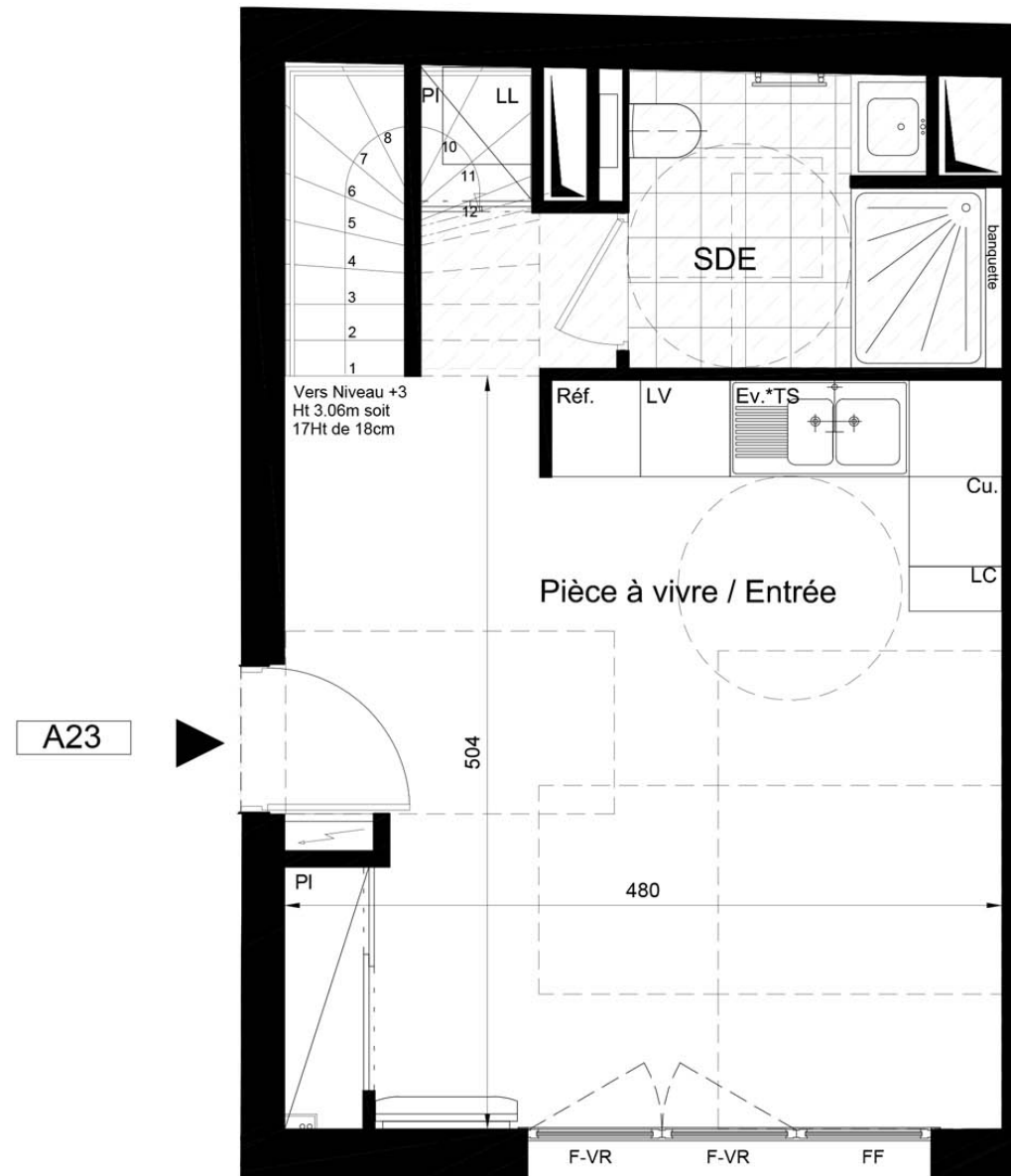


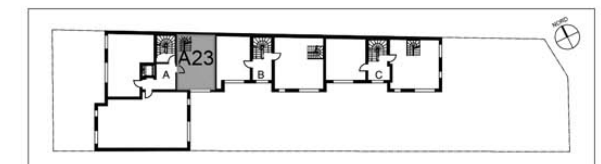
RÉSIDENCE SORITA

16 logements
47 rue de Vincennes
93 100 MONTREUIL

HALL A
Logement n°A23 duplex
3 pièces au 2ème étage



SURFACES HABITABLES		
R+2-Pièce à vivre / Entrée	26,10	m²
R+2-Salle d'eau	4,55	m²
R+2 TOTAL HABITABLE	30,65	m²
DUPLEX TOTAL HABITABLE	66,00	m²
R+3 Terrasse	18,20	m²
DUPLEX TOTAL SURFACE PRIVATIVE	84,20	m²



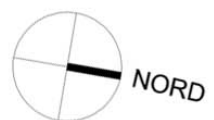
Légende

Emplacement es équipements de la cuisine:

Ev. Evier	Cu. Cuisson
LL Lave-linge	Réf. Réfrigérateur
LV Lave-vaisselle	TS Tri sélectif
* Implantation sous l'évier	LC Linéaire complémentaire
AV Allège vitrée	TE Tableau électrique
VR Volet roulant	GC Garde-corps
/// Faux-plafond	PF Porte fenêtre
▬ Corps de chauffe mural	FE Fenêtre
☐ Séche-serviette	FF Fenêtre fixe
⊙ Robinet de puisage	VR Volet roulant
	VP Volet pliant
	PI Placard



"Des modifications sont susceptibles d'être apportées à ce plan en fonction des nécessités techniques de la réalisation, tant en ce qui concerne les dimensions libre, que l'équipement. Les surfaces, les hauteurs de seuils ou allèges indiquées sont approximatives. Les retombées, soffites, faux-plafonds, trappes de visite ainsi que l'emplacement des descentes d'eaux pluviales, des équipements sanitaires, de cuisine et de mobilier ne sont pas tous figurés ou le sont à titre indicatif. Le nombre, la taille et l'emplacement des corps de chauffe sont donnés à titre indicatif et seront précisés après l'étude thermique."



VALOPTIM

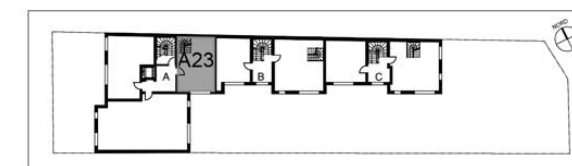


RÉSIDENCE SORITA

16 logements
47 rue de Vincennes
93 100 MONTREUIL

HALL A
Logement n°A23 duplex
3 pièces au 2ème étage

SURFACES HABITABLES		
R+2-Pièce à vivre / Entrée	26,10	m ²
R+2-Salle d'eau	4,55	m ²
R+2 TOTAL HABITABLE	30,65	m²
DUPLEX TOTAL HABITABLE	66,00	m²
R+3 Terrasse	18,20	m ²
DUPLEX TOTAL SURFACE PRIVATIVE	84,20	m²



"Des modifications sont susceptibles d'être apportées à ce plan en fonction des nécessités techniques de la réalisation, tant en ce qui concerne les dimensions libre, que l'équipement. Les surfaces, les hauteurs de seuils ou allèges indiquées sont approximatives. Les retombées, soffites, faux-plafonds, trappes de visite ainsi que l'emplacement des descentes d'eaux pluviales, des équipements sanitaires, de cuisine et de mobilier ne sont pas tous figurés ou le sont à titre indicatif. Le nombre, la taille et l'emplacement des corps de chauffe sont donnés à titre indicatif et seront précisés après l'étude thermique."



Date
09/05/2019

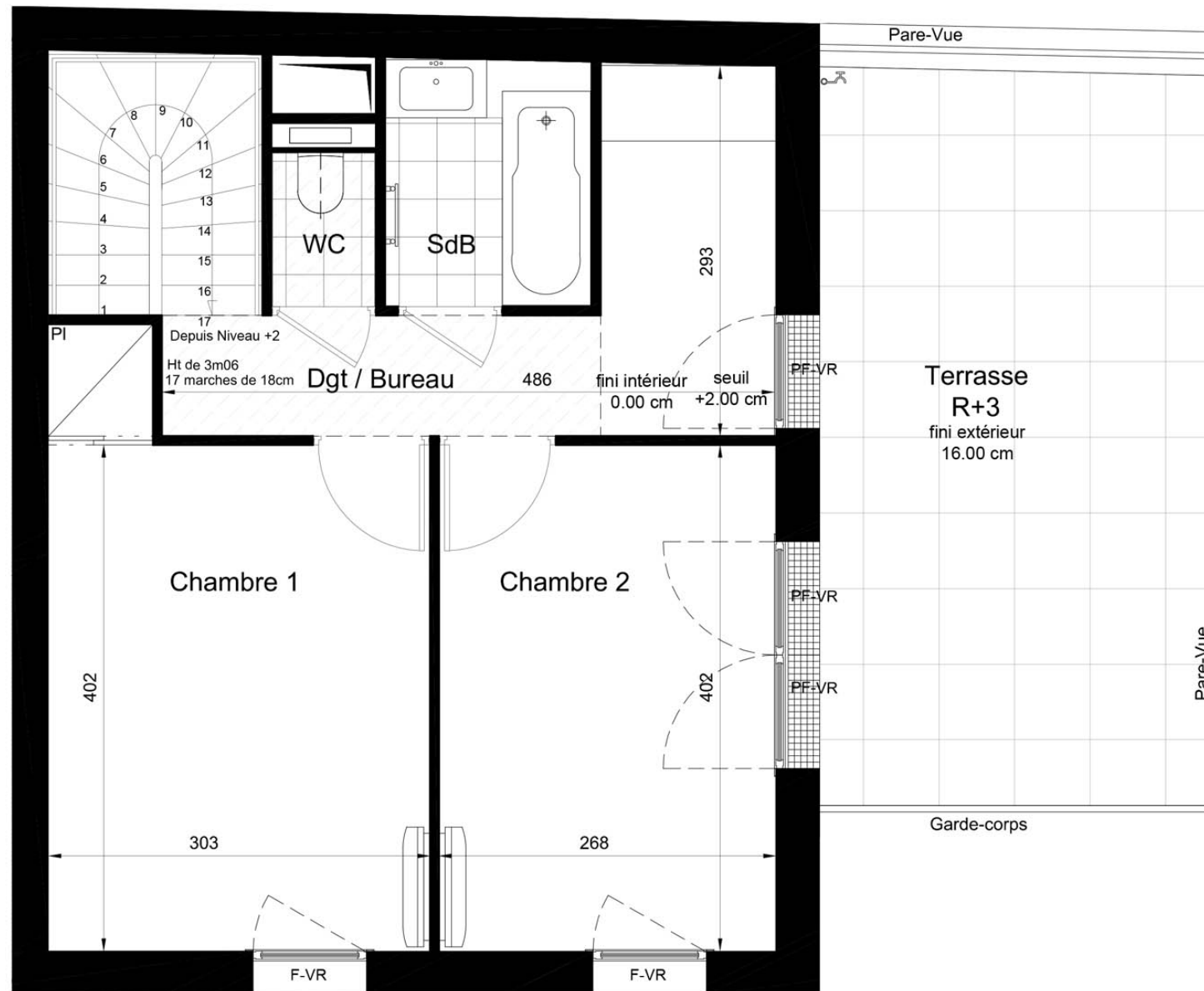
Indice : 0



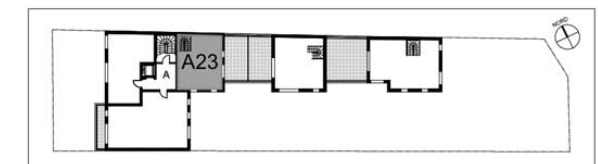
RÉSIDENCE SORITA

16 logements
47 rue de Vincennes
93 100 MONTREUIL

HALL A
Logement n°A23 -duplex
3 pièces - 3ème étage



SURFACES HABITABLES		
R+3-Chambre 1	12,95	m ²
R+3-Chambre 2	10,75	m ²
R+3- Dégagement/Bureau	7,45	m ²
R+3-Salle-de-bain	3,20	m ²
R+3-Wc	1,00	m ²
R+3 TOTAL HABITABLE	35.35	m²
DUPLEX TOTAL HABITABLE	66,00	m²
R+3 Terrasse	18,20	m ²
R+3 TOTAL SURFACE PRIVATIVE	53.55	m ²
DUPLEX TOTAL SURFACE PRIVATIVE	84.20	m²



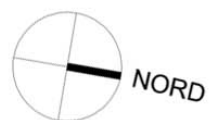
Légende

Emplacement es équipements de la cuisine:

Ev. Evier	Cu. Cuisson
LL Lave-linge	Réf. Réfrigérateur
LV Lave-vaisselle	TS Tri sélectif
* Implantation sous l'évier	LC Linéaire complémentaire
AV Allège vitrée	TE Tableau électrique
VR Volet roulant	GC Garde-corps
Faux-plafond	PF Porte fenêtre
Corps de chauffe mural	FE Fenêtre
Sèche-serviette	FF Fenêtre fixe
Robinet de puisage	VR Volet roulant
	VP Volet pliant
	PI Placard



"Des modifications sont susceptibles d'être apportées à ce plan en fonction des nécessités techniques de la réalisation, tant en ce qui concerne les dimensions libre, que l'équipement. Les surfaces, les hauteurs de seuils ou allèges indiquées sont approximatives. Les retombées, soffites, faux-plafonds, trappes de visite ainsi que l'emplacement des descentes d'eaux pluviales, des équipements sanitaires, de cuisine et de mobilier ne sont pas tous figurés ou le sont à titre indicatif. Le nombre, la taille et l'emplacement des corps de chauffe sont donnés à titre indicatif et seront précisés après l'étude thermique."



VALOPTIM



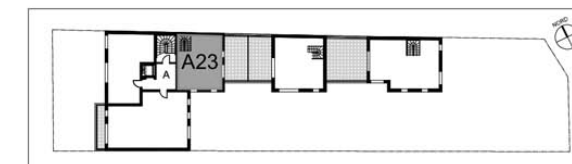
RÉSIDENCE SORITA

16 logements
47 rue de Vincennes
93 100 MONTREUIL

HALL A
Logement n°A23 -duplex
3 pièces - 3ème étage

SURFACES HABITABLES

R+3-Chambre 1	12,95	m ²
R+3-Chambre 2	10,75	m ²
R+3- Dégagement/Bureau	7,45	m ²
R+3-Salle-de-bain	3,20	m ²
R+3-Wc	1,00	m ²
R+3 TOTAL HABITABLE	35,35	m ²
DUPLEX TOTAL HABITABLE	66,00	m²
R+3 Terrasse	18,20	m ²
R+3 TOTAL SURFACE PRIVATIVE	53,55	m ²
DUPLEX TOTAL SURFACE PRIVATIVE	84,20	m ²



"Des modifications sont susceptibles d'être apportées à ce plan en fonction des nécessités techniques de la réalisation, tant en ce qui concerne les dimensions libre, que l'équipement. Les surfaces, les hauteurs de seuils ou allèges indiquées sont approximatives. Les retombées, soffites, faux-plafonds, trappes de visite ainsi que l'emplacement des descentes d'eaux pluviales, des équipements sanitaires, de cuisine et de mobilier ne sont pas tous figurés ou le sont à titre indicatif. Le nombre, la taille et l'emplacement des corps de chauffe sont donnés à titre indicatif et seront précisés après l'étude thermique."



Date
09/05/2019

Indice : 0