

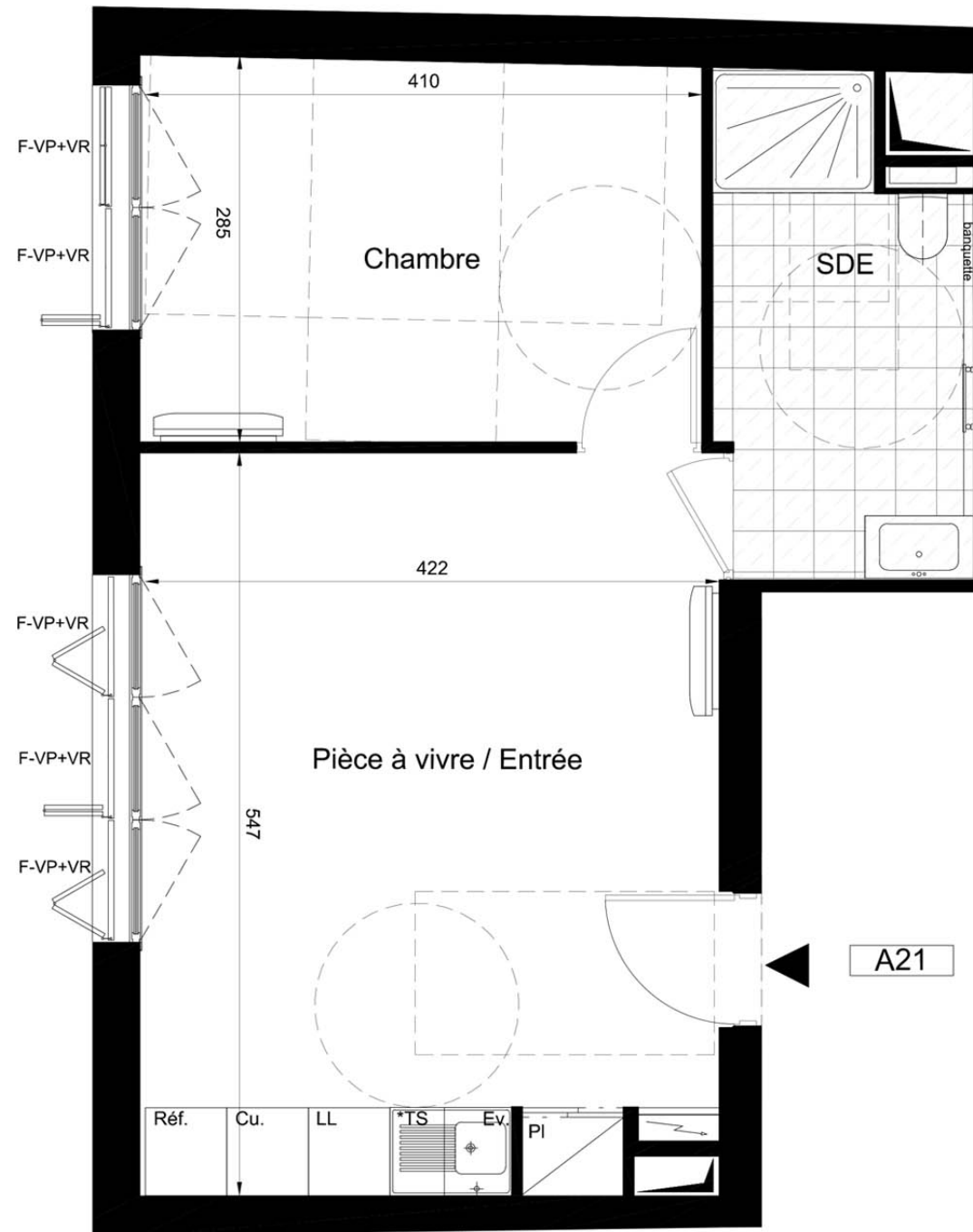
VALOPTIM



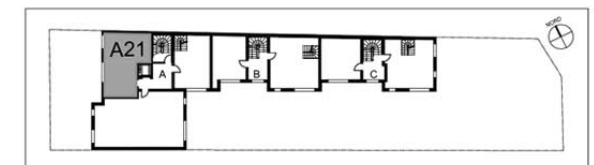
RÉSIDENCE SORITA

16 logements
47 rue de Vincennes
93 100 MONTREUIL

HALL A
Logement n°A21
2 pièces au 2ème étage



| SURFACES HABITABLES | |
|------------------------|----------------------------|
| Pièce à vivre / Entrée | 22,90 m ² |
| Chambre | 11,60 m ² |
| Salle d'eau | 6,45 m ² |
| TOTAL HABITABLE | 40,95 m² |



Légende

- Emplacement es équipements de la cuisine:
- | | |
|-----------------------------|----------------------------|
| Ev. Evier | Cu. Cuisson |
| LL Lave-linge | Réf. Réfrigérateur |
| LV Lave-vaisselle | TS Tri sélectif |
| * Implantation sous l'évier | LC Linéaire complémentaire |
| AV Allège vitrée | TE Tableau électrique |
| VR Volet roulant | GC Garde-corps |
| Faux-plafond | PF Porte fenêtre |
| Corps de chauffe mural | FE Fenêtre |
| Sèche-serviette | FF Fenêtre fixe |
| Robinet de puisage | VR Volet roulant |
| | VP Volet pliant |
| | PI Placard |



"Des modifications sont susceptibles d'être apportées à ce plan en fonction des nécessités techniques de la réalisation, tant en ce qui concerne les dimensions libre, que l'équipement. Les surfaces, les hauteurs de seuils ou allèges indiquées sont approximatives. Les retombées, soffites, faux-plafonds, trappes de visite ainsi que l'emplacement des descentes d'eaux pluviales, des équipements sanitaires, de cuisine et de mobilier ne sont pas tous figurés ou le sont à titre indicatif. Le nombre, la taille et l'emplacement des corps de chauffe sont donnés à titre indicatif et seront précisés après l'étude thermique."



VALOPTIM



RÉSIDENCE SORITA

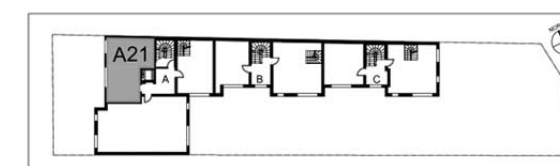
16 logements
47 rue de Vincennes
93 100 MONTREUIL

HALL A
Logement n°A21
2 pièces au 2ème étage



SURFACES HABITABLES

| | | |
|------------------------|--------------|----------------------|
| Pièce à vivre / Entrée | 22,90 | m ² |
| Chambre | 11,60 | m ² |
| Salle d'eau | 6,45 | m ² |
| TOTAL HABITABLE | 40,95 | m² |



"Des modifications sont susceptibles d'être apportées à ce plan en fonction des nécessités techniques de la réalisation, tant en ce qui concerne les dimensions libre, que l'équipement. Les surfaces, les hauteurs de seuils ou allèges indiquées sont approximatives. Les retombées, soffites, faux-plafonds, trappes de visite ainsi que l'emplacement des descentes d'eaux pluviales, des équipements sanitaires, de cuisine et de mobilier ne sont pas tous figurés ou le sont à titre indicatif. Le nombre, la taille et l'emplacement des corps de chauffe sont donnés à titre indicatif et seront précisés après l'étude thermique."



Date 09/05/2019
Indice : 0