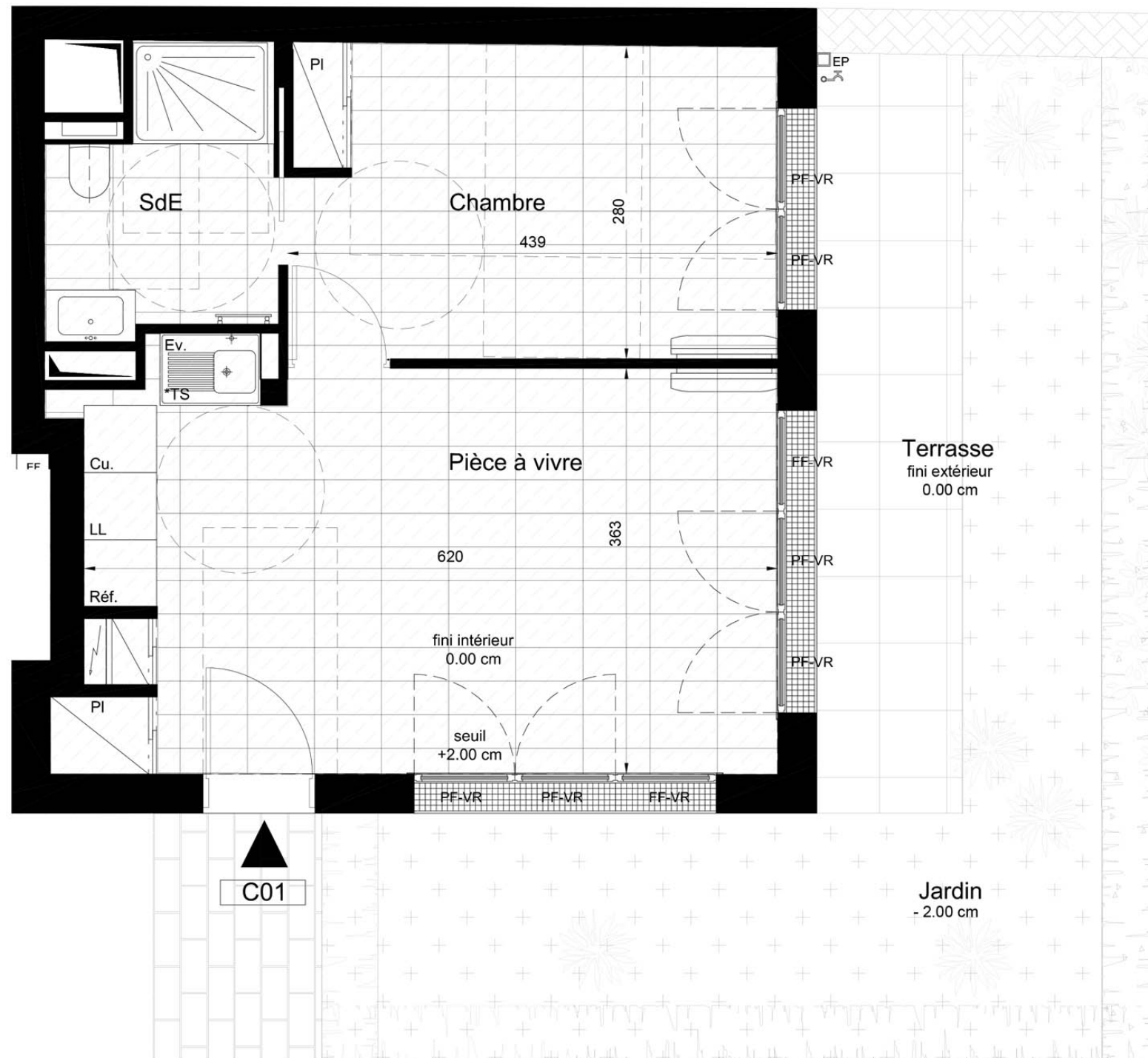


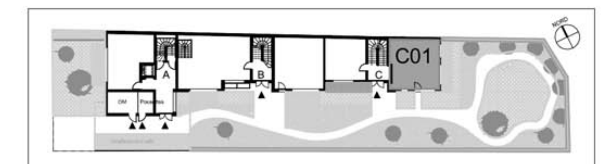
RÉSIDENCE SORITA

16 logements
47 rue de Vincennes
93 100 MONTREUIL

Logement n°C01
2 pièces au RDC



SURFACES HABITABLES		
Pièce à vivre	22,75	m²
Chambre	12,20	m²
Salle d'eau	4,70	m²
TOTAL HABITABLE	39.65	m²
Terrasse	8,85	m²
Jardin	18,75	m²
TOTAL SURFACE PRIVATIVE	67.25	m²



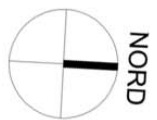
Légende

Emplacement es équipements de la cuisine:

Ev. Evier	Cu. Cuisson
LL Lave-linge	Réf. Réfrigérateur
LV Lave-vaisselle	TS Tri sélectif
* Implantation sous l'évier	LC Linéaire complémentaire
AV Allège vitrée	TE Tableau électrique
VR Volet roulant	GC Garde-corps
Faux-plafond	PF Porte fenêtre
Corps de chauffe mural	FE Fenêtre
Sèche-serviette	FF Fenêtre fixe
Robinet de puisage	VR Volet roulant
	VP Volet pliant
	PI Placard



"Des modifications sont susceptibles d'être apportées à ce plan en fonction des nécessités techniques de la réalisation, tant en ce qui concerne les dimensions libre, que l'équipement. Les surfaces, les hauteurs de seuils ou allèges indiquées sont approximatives. Les retombées, soffites, faux-plafonds, trappes de visite ainsi que l'emplacement des descentes d'eaux pluviales, des équipements sanitaires, de cuisine et de mobilier ne sont pas tous figurés ou le sont à titre indicatif. Le nombre, la taille et l'emplacement des corps de chauffe sont donnés à titre indicatif et seront précisés après l'étude thermique."



VALOPTIM



RÉSIDENCE SORITA

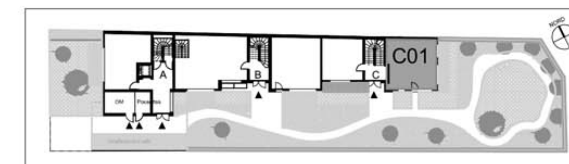
16 logements
47 rue de Vincennes
93 100 MONTREUIL

Logement n°C01
2 pièces au RDC



SURFACES HABITABLES

Pièce à vivre	22,75	m ²
Chambre	12,20	m ²
Salle d'eau	4,70	m ²
TOTAL HABITABLE	39.65	m²
Terrasse	8,85	m ²
Jardin	18,75	m ²
TOTAL SURFACE PRIVATIVE	67.25	m²



"Des modifications sont susceptibles d'être apportées à ce plan en fonction des nécessités techniques de la réalisation, tant en ce qui concerne les dimensions libre, que l'équipement. Les surfaces, les hauteurs de seuils ou allèges indiquées sont approximatives. Les retombées, soffites, faux-plafonds, trappes de visite ainsi que l'emplacement des descentes d'eaux pluviales, des équipements sanitaires, de cuisine et de mobilier ne sont pas tous figurés ou le sont à titre indicatif. Le nombre, la taille et l'emplacement des corps de chauffe sont donnés à titre indicatif et seront précisés après l'étude thermique."



Date
09/05/2019

Indice : 0