

- LEGENDE :
- VR Volet Roulant
 - PF Porte-fenêtre
 - PL Placard
 - CH Chaudière
 - LL Emplacement lave-Linge
 - LV Emplacement lave-vaisselle
 - R Emplacement réfrigérateur



SERENA

203-207, rue Henri Ravera | 92220 | BAGNEUX



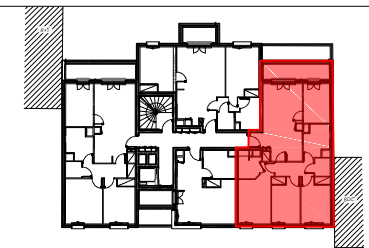
Appartement de 4 pièces
Lot 302 | 3^{ème} étage

R+3	T4+
SÉJOUR / CUISINE / ENTRÉE	31.50m ²
DGT	4.02m ²
WC	2.03m ²
SDB	5.90m ²
SDE	3.98m ²
CHAMBRE 1	12.47m ²
CHAMBRE 2	9.85m ²
CHAMBRE 3	10.07m ²

TOTAL SURFACE HABITABLE	79.82 m ²
-------------------------	----------------------

BALCON	8.83m ²
--------	--------------------

SURFACE TOTALE	88.65 m ²
----------------	----------------------



Rue Henri Ravera

Hauteur sous plafond des pièces principales sauf mention particulière : 2,50 m env.

Date	01.06.2018	Indice	-
------	------------	--------	---