

- LEGENDE :
- VR Volet Roulant
 - PF Porte-fenêtre
 - PL Placard
 - CH Chaudière
 - LL Emplacement lave-Linge
 - LV Emplacement lave-vaisselle
 - R Emplacement réfrigérateur



SERENA

203-207, rue Henri Ravera | 92220 | BAGNEUX



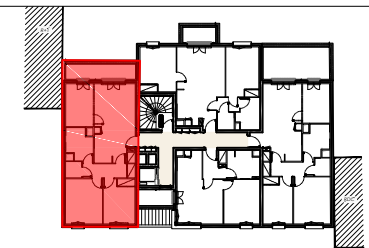
Appartement de 3 pièces
Lot 104 | 1^{er} étage

R+1	T3+
SÉJOUR / CUISINE / ENTRÉE	32.32 m ²
DGT	5.42m ²
WC	1.95m ²
SDB	5.95m ²
CHAMBRE 1	12.33m ²
CHAMBRE 2	10.46m ²

TOTAL SURFACE HABITABLE	68.43m ²
-------------------------	---------------------

BALCON	9.30m ²
--------	--------------------

SURFACE TOTALE	77.73 m ²
----------------	----------------------



Rue Henri Ravera

Hauteur sous plafond des pièces principales sauf mention particulière : 2,50 m env.

Date	01.06.2018	Indice	-
------	------------	--------	---