

- LEGENDE :
- VR Volet Roulant
 - PF Porte-fenêtre
 - PL Placard
 - CH Chaudière
 - LL Emplacement lave-Linge
 - LV Emplacement lave-vaisselle
 - R Emplacement réfrigérateur

SERENA

203-207, rue Henri Ravera | 92220 | BAGNEUX



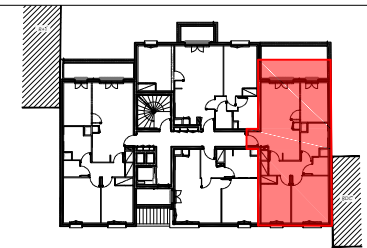
Appartement de 3 pièces +
Lot 102 | 1 er étage

R+1	T3+
SÉJOUR / CUISINE	31.33m ²
DGT	5.31m ²
WC	2.04m ²
SDB	6.03m ²
CHAMBRE 1	12.69m ²
CHAMBRE 2	10.45m ²

TOTAL SURFACE HABITABLE	67.85 m ²
-------------------------	----------------------

BALCON	17.37m ²
--------	---------------------

SURFACE TOTALE	85.22 m ²
----------------	----------------------



Rue Henri Ravera

Hauteur sous plafond des pièces principales sauf mention particulière : 2,50 m env.			
Date	01.06.2018	Indice	-

